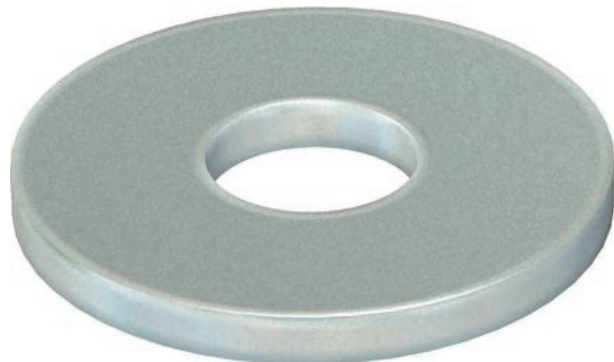


Technisches Datenblatt

Unterlegscheibe

Art.-Nr. 3402312



Unterlegscheibe nach DIN 125 Form A für den universellen Einsatz.

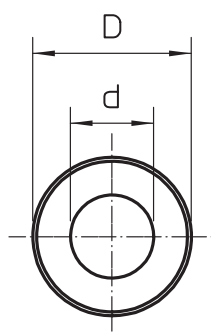
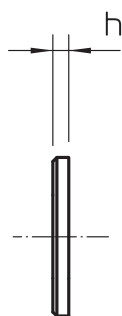


A2	Edelstahl, rostfrei
2B	blank, nachbehandelt

Stammdaten

Art.-Nr.	3402312
Typ	WS M8 D16 A2
Bezeichnung 1	Unterlegscheibe
Dimension	M8
Werkstoff	Edelstahl, rostfrei Werkstoff A2
Werkstoff Kürzel	A2
Oberfläche	blank, nachbehandelt
Oberfläche Kürzel	2B
Kleinste Verkaufseinheit	100,00 Stück
Gewicht	0,21 kg/100 St.

Technische Daten



Maß D	16,00 mm
Maß d	8,40 mm
Maß h	1,60 mm
Außendurchmesser	16,00 mm
Gewinde	M8
Lochdurchmesser	8,40 mm
Materialstärke	1,60 mm