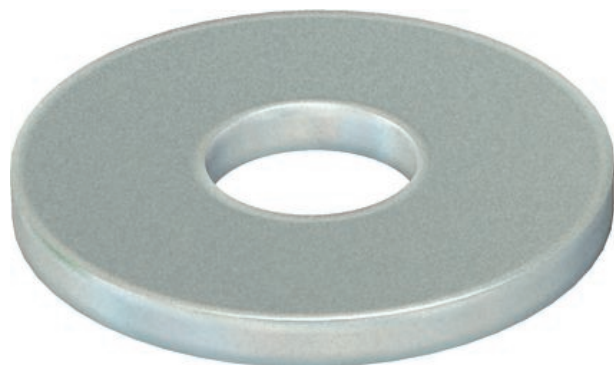


# Technisches Datenblatt

## Unterlegscheibe

Art.-Nr. 3402339



Unterlegscheibe nach DIN 125 Form A für den universellen Einsatz.

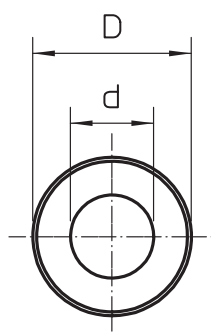
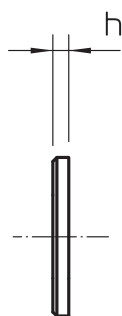


**A2** Edelstahl, rostfrei  
**2B** blank, nachbehandelt

### Stammdaten

|                          |                                  |
|--------------------------|----------------------------------|
| Art.-Nr.                 | 3402339                          |
| Typ                      | WS M12 D24 A2                    |
| Bezeichnung 1            | Unterlegscheibe                  |
| Dimension                | M12                              |
| Werkstoff                | Edelstahl, rostfrei Werkstoff A2 |
| Werkstoff Kürzel         | A2                               |
| Oberfläche               | blank, nachbehandelt             |
| Oberfläche Kürzel        | 2B                               |
| Kleinste Verkaufseinheit | 100,00 Stück                     |
| Gewicht                  | 0,63 kg/100 St.                  |

### Technische Daten



|                  |          |
|------------------|----------|
| Maß D            | 24,00 mm |
| Maß d            | 13,00 mm |
| Maß h            | 2,50 mm  |
| Außendurchmesser | 24,00 mm |
| Gewinde          | M12      |
| Lochdurchmesser  | 13,00 mm |
| Materialstärke   | 2,50 mm  |