

# Technisches Datenblatt

## Hutmutterkabelverschraubung, metrisches Gewinde mit Verschlussstopfen, lichtgrau Art.-Nr. 2023048



Die schnellste und bequemste Art mit Kabelverschraubungen an Kabelabzweigkästen und Gehäusen für Zugentlastung und Dichtigkeit zu sorgen: die bewährte V-TEC VM Kabelverschraubungen von OBO. Mit der integrierten Dichtlippe und speziellen OBO Lamellentechnik wird die Schutzklasse IP68 erreicht. Zugentlastung und Dichtigkeit sind geprüft nach DIN EN 62444.

Die Anschlussgewinde sind metrisch. Einmal verschraubt, hält die Installation ewig: die optimale Gewindeanpassung mit der richtigen Steigung sorgt dauerhaft für Rüttelfestigkeit.

Anwendungen: vom privaten Wohnhausbereich mit Kabelabzweigkästen bis hin zu industriellen Anwendungen im Verteilerschrank.

Temperatureinsatzbereich: -20°C bis +65°C



PA Polyamid

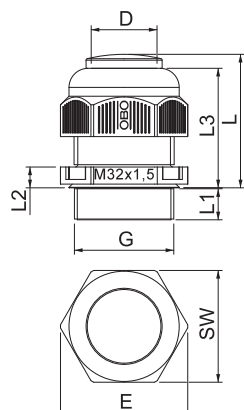
### Produkzusatztext Hinweis

Hiermit ist ein problemloses Verschließen nicht benötigter Öffnungen möglich. Es kann kein Staub oder Wasser eindringen und die Schutzart bleibt erhalten. Ideal wenn direkt bei der Installation alle vorhandene Öffnungen mit Kabelverschraubungen versehen werden sollen. Dies erleichtert den Aufwand bei einer Nachinstallation erheblich.

### Stammdaten

Art.-Nr.	2023048
Typ	V-TEC VM32VS LGR
Bezeichnung 1	Kabelverschraubung
Bezeichnung 2	mit Verschlussstopfen
Dimension	M32
Farbe	lichtgrau
RAL-Nummer	7035
Werkstoff	Polyamid
Werkstoff Kürzel	PA
Kleinste VK-Einheit (VG)	20 Stück
Gewicht	2,48 kg/100 St.

### Technische Daten



Länge	29,00 mm
Breite	36,00 mm
Höhe	41,00 mm
Maß E	41,00 mm
Maß L min.	29,00 mm
Maß L max.	40,00 mm
Maß L1	11,00 mm
Maß L2	6,00 mm
Maß L3	29,00 mm
SW	36,00 mm
SW 1	36,00 mm
Ausführung	gerade
Art der Dichtung	Dichtring
Biegeschutz	□
Dichtbereich D	15,00 - 21,00 mm
Dichtbereich D	0,59 - 0,83 in

# Technisches Datenblatt

Hutmutterkabelverschraubung, metrisches Gewinde  
mit Verschlussstopfen, lichtgrau  
Art.-Nr. 2023048



## Technische Daten

explosionssgeschützt	<input type="checkbox"/>
Flachkabelverschraubung	<input type="checkbox"/>
Für Ex-Zone	ohne
für Ex-Zone Gas	ohne
für Ex-Zone Staub	ohne
Flammwidrig	nach VDE 0471/DIN 695 Teil 2-1, Prüftemperatur 650°C
Gewinde	M32 x 1,5
Gewindeart	metrisch
Gewindelänge	11,00 mm
Gewindesteigung	1,50 mm
Gewindenenngröße	32
Glasfaserverstärkt	<input type="checkbox"/>
Halogenfrei	<input checked="" type="checkbox"/>
Inst.Drehmoment	7,50 Nm
Mehrfach Dichteinsatz	<input type="checkbox"/>
Mit Gegenmutter	<input type="checkbox"/>
Schlagfest	<input type="checkbox"/>
Sechskant Eckmaß	41,00 mm
Schutzart	IP68
Teilbare Verschraubung	<input type="checkbox"/>
Temperatureinsatzbereich	-20,00 - 65,00 °C
Zugentlastungsmöglichkeit	<input checked="" type="checkbox"/>