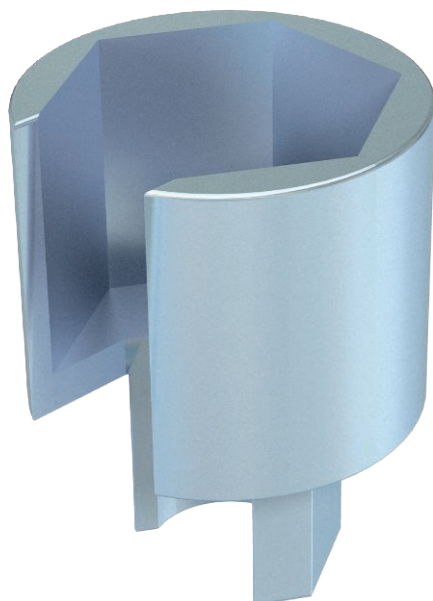


Technisches Datenblatt

Steckschlüsselaufsatz

Art.-Nr. 3010260



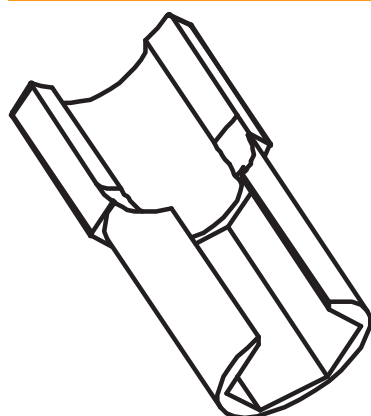
Seitlich geöffneter Steckschlüsselaufsatz mit Aufnahme für Grundratsche V-TEC GR.



Stammdaten

Art.-Nr.	3010260
Typ	V-TEC ST29
Bezeichnung 1	Steckschlüssel
Bezeichnung 2	für Kabelverschraubungen
Dimension	SW29
Kleinste VK-Einheit (VG)	1 Stück
Gewicht	8,50 kg/100 St.

Technische Daten



Flexibler Schaft	<input type="checkbox"/>
Größe	M25
Schutzisoliert 1000V	<input type="checkbox"/>
SW	29,00 mm
VDE geprüft	<input type="checkbox"/>