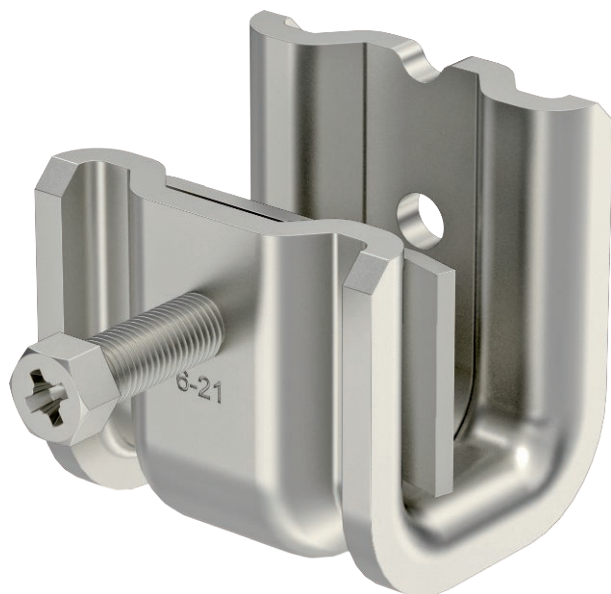


Technisches Datenblatt

Trägerklammer SSP 6-21

Art.-Nr. 1486236



Diese Art Trägerklammer wird auf den Träger aufgeschoben und mittels einer Druckwanne und Schraube (M8) am Träger oder Flacheisen fixiert. Die Sechskantschraube hat eine Schlüsselweite von 10 mm. Im Schellenkörper sind außerdem zwei weitere M6 Gewinde eingebracht, um zum Beispiel Gewindestangen zu befestigen.

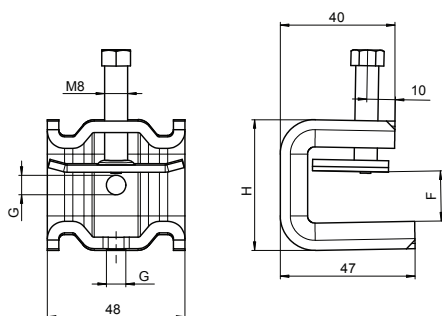


A4 Edelstahl, rostfrei 1.4404
2B blank, nachbehandelt

Stammdaten

Art.-Nr.	1486236
Typ	SSP 6-21 M6 A4
Bezeichnung 1	Trägerklammer
Bezeichnung 2	schwere Ausführung
Dimension	6-21 mm
Werkstoff	Edelstahl rostfrei, Werkstoff 1.4404
Werkstoff Kürzel	A4
Oberfläche	blank, nachbehandelt
Oberfläche Kürzel	2B
Kleinste VK-Einheit (VG)	25 Stück
Gewicht	23,20 kg/100 St.

Technische Daten



Maß B	48,00 mm
Maß H	46,00 mm
Maß L	47,00 mm
Anschlussart/-bauteil	Gewinde
Befestigungsart	klemmen
Bruchlast F1	1,75 kN
Bruchlast F2	1,50 kN
Flanschdicke	6,00 - 21,00 mm
für Gewindestange	M6
für Gewindestange metrisch	6
Gewinde	M8
Gewindegröße M	8
Scharnier justierbar	<input type="checkbox"/>
Scharnierend	<input type="checkbox"/>

Technisches Datenblatt

Trägerklammer SSP 6-21

Art.-Nr. 1486236



Technische Daten

