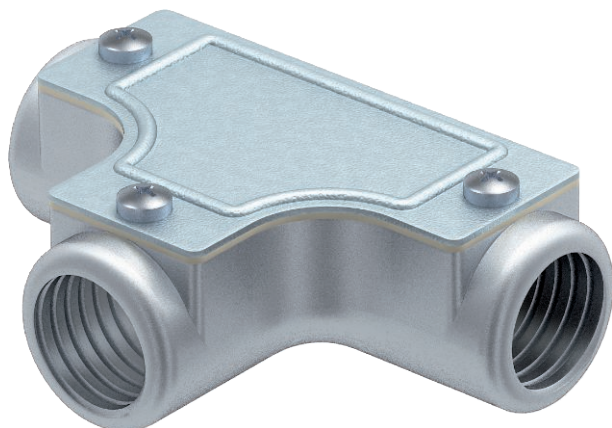


# Technisches Datenblatt

## Kontroll-T-Stück mit Gewinde

Art.-Nr. 2047608



Kontroll-T-Stück mit Innengewinde zur Montage in Rohrstrecken als Abzweig.  
Oberteil abnehmbar zur leichteren Leitungsverlegung und zur späteren Kontrolle.

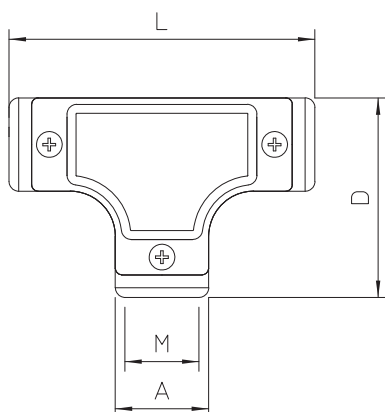


**AIG** Aluminiumdruckguss

### Stammdaten

Art.-Nr.	2047608
Typ	SKTM40W ALU
Bezeichnung 1	Kontroll-T-Stück
Bezeichnung 2	mit Gewinde
Dimension	M40x1,5
Werkstoff	Aluminiumdruckguss
Werkstoff Kürzel	AIG
Kleinste VK-Einheit (VG)	4 Stück
Gewicht	34,00 kg/100 St.

### Technische Daten



Länge	156,00 mm
Maß D	96,00 mm
Maß L	156,00 mm
Maß M	M40x1,5
Ausführung	Gewinde
Gewinde	M40x1,5
Größe	40
Halogenfrei	<input type="checkbox"/>
Oberfläche poliert	<input type="checkbox"/>
Oberfläche gebürstet	<input type="checkbox"/>