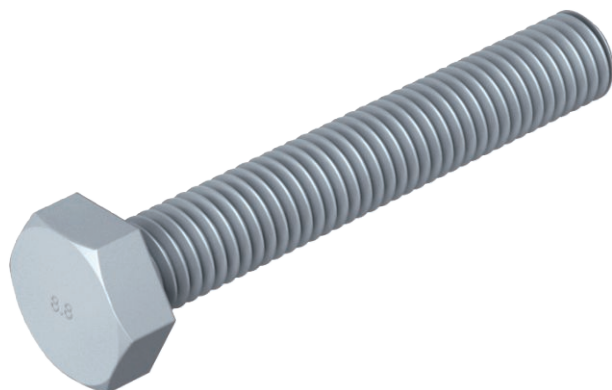


Technisches Datenblatt

Sechskantschraube DIN 933

Art.-Nr. 3156734



Sechskantschraube nach DIN 933 mit metrischem Gewinde. Festigkeitsklasse mindestens 8.8.

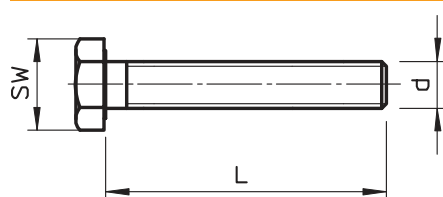


St	Stahl
ZL	Zinklamelle

Stammdaten

Art.-Nr.	3156734
Typ	SKS M8x50 ZL
Bezeichnung 1	Sechskantschraube
Lieferbar ab	01.04.2019
Dimension	M8x50
Werkstoff	Stahl
Werkstoff Kürzel	St
Oberfläche	Zinklamelle
Oberfläche Kürzel	ZL
Kleinste VK-Einheit (VG)	100 Stück
Gewicht	2,15 kg/100 St.

Technische Daten



Länge	50,00 mm
Maß d	8,00 mm
Maß L	50,00 mm
SW	13,00 mm
Abmessung	M 8 x 50 mm
Festigkeitsklasse	8,8
Gewinde	M8
Gewinde metrisch	8
Mit Mutter	<input type="checkbox"/>
Mit Unterlegscheibe	<input type="checkbox"/>