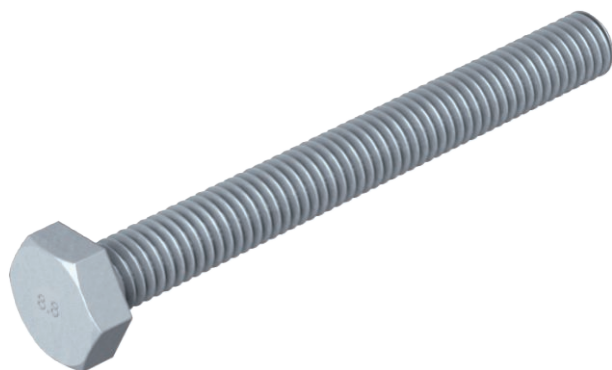


Technisches Datenblatt

Sechskantschraube DIN 933

Art.-Nr. 3156715



Sechskantschraube nach DIN 933 mit metrischem Gewinde. Festigkeitsklasse mindestens 8.8.

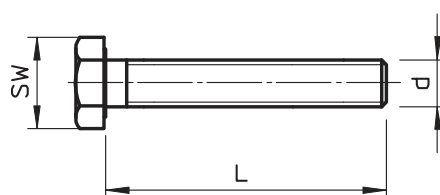


St	Stahl
ZL	Zinklamelle

Stammdaten

Art.-Nr.	3156715
Typ	SKS M6x55 ZL
Bezeichnung 1	Sechskantschraube
Lieferbar ab	01.04.2019
Dimension	M6x55
Werkstoff	Stahl
Werkstoff Kürzel	St
Oberfläche	Zinklamelle
Oberfläche Kürzel	ZL
Kleinste VK-Einheit (VG)	100 Stück
Gewicht	1,23 kg/100 St.

Technische Daten



Länge	55,00 mm
Maß d	6,00 mm
Maß L	55,00 mm
SW	10,00 mm
Abmessung	M 6 x 55 mm
Festigkeitsklasse	8,8
Gewinde	M6
Gewinde metrisch	6
Mit Mutter	<input type="checkbox"/>
Mit Unterlegscheibe	<input type="checkbox"/>