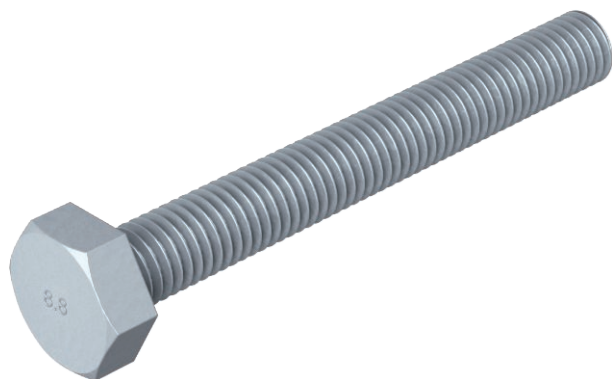


Technisches Datenblatt

Sechskantschraube DIN 933

Art.-Nr. 3156796



Sechskantschraube nach DIN 933 mit metrischem Gewinde. Festigkeitsklasse mindestens 8.8.

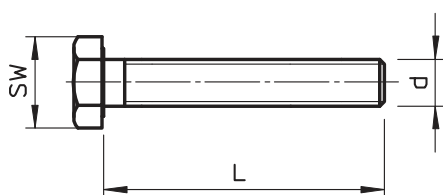


St	Stahl
ZL	Zinklamelle

Stammdaten

Art.-Nr.	3156796
Typ	SKS M12x80 ZL
Bezeichnung 1	Sechskantschraube
Lieferbar ab	01.04.2019
Dimension	M12x80
Werkstoff	Stahl
Werkstoff Kürzel	St
Oberfläche	Zinklamelle
Oberfläche Kürzel	ZL
Kleinste VK-Einheit (VG)	50 Stück
Gewicht	7,52 kg/100 St.

Technische Daten



Länge	80,00 mm
Maß d	12,00 mm
Maß L	80,00 mm
SW	19,00 mm
Abmessung	M 12 x 80 mm
Festigkeitsklasse	8,8
Gewinde	M12
Gewinde metrisch	12
Mit Mutter	<input type="checkbox"/>
Mit Unterlegscheibe	<input type="checkbox"/>