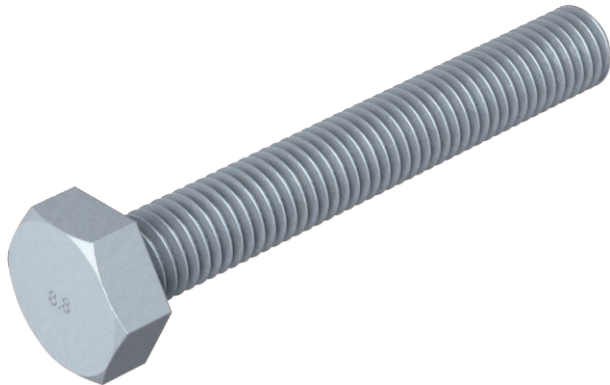


Technisches Datenblatt

Sechskantschraube DIN 933

Art.-Nr. 3156768



Sechskantschraube nach DIN 933 mit metrischem Gewinde. Festigkeitsklasse mindestens 8.8.

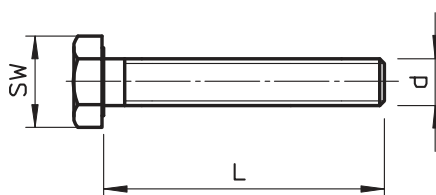


| | |
|----|-------------|
| St | Stahl |
| ZL | Zinklamelle |

Stammdaten

| | |
|--------------------------|-------------------|
| Art.-Nr. | 3156768 |
| Typ | SKS M10x70 ZL |
| Bezeichnung 1 | Sechskantschraube |
| Lieferbar ab | 01.04.2019 |
| Dimension | M10x70 |
| Werkstoff | Stahl |
| Werkstoff Kürzel | St |
| Oberfläche | Zinklamelle |
| Oberfläche Kürzel | ZL |
| Kleinste VK-Einheit (VG) | 50 Stück |
| Gewicht | 4,64 kg/100 St. |

Technische Daten



| | |
|---------------------|--------------------------|
| Länge | 70,00 mm |
| Maß d | 10,00 mm |
| Maß L | 70,00 mm |
| SW | 17,00 mm |
| Abmessung | M 10 x 70 mm |
| Festigkeitsklasse | 8,8 |
| Gewinde | M10 |
| Gewinde metrisch | 10 |
| Mit Mutter | <input type="checkbox"/> |
| Mit Unterlegscheibe | <input type="checkbox"/> |