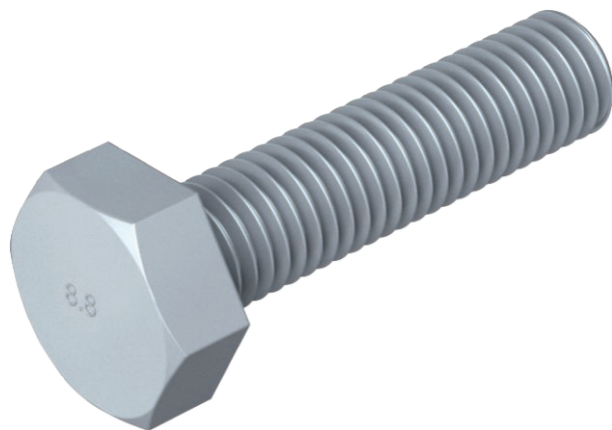


Technisches Datenblatt

Sechskantschraube DIN 933

Art.-Nr. 3156762



Sechskantschraube nach DIN 933 mit metrischem Gewinde. Festigkeitsklasse mindestens 8.8.

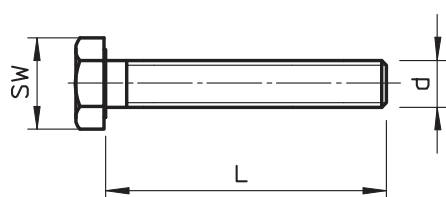


St	Stahl
ZL	Zinklamelle

Stammdaten

Art.-Nr.	3156762
Typ	SKS M10x40 ZL
Bezeichnung 1	Sechskantschraube
Lieferbar ab	01.04.2019
Dimension	M10x40
Werkstoff	Stahl
Werkstoff Kürzel	St
Oberfläche	Zinklamelle
Oberfläche Kürzel	ZL
Kleinste VK-Einheit (VG)	50 Stück
Gewicht	3,20 kg/100 St.

Technische Daten



Länge	40,00 mm
Maß d	10,00 mm
Maß L	40,00 mm
SW	17,00 mm
Abmessung	M 10 x 40 mm
Festigkeitsklasse	8,8
Gewinde	M10
Gewinde metrisch	10
Mit Mutter	<input type="checkbox"/>
Mit Unterlegscheibe	<input type="checkbox"/>