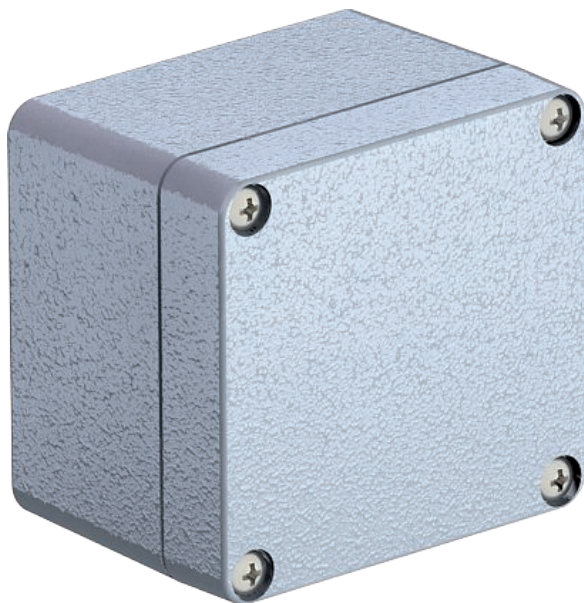


Technisches Datenblatt

Aluminiumleergehäuse Mx08, pulverbeschichtet

Art.-Nr. 2011308



Robuste Aluminium-Leergehäuse für Maschinenbau und Automatisierungstechnik. Mit ihren hervorragenden mechanischen und thermischen Eigenschaften ist die Mx-Serie von OBO für extreme Beanspruchung in unterschiedlichsten Bereichen geeignet. Daher auch optimal für den Einsatz in der Industrie, im Hafen- und Schiffsbau sowie in der Agrarwirtschaft. Sie schützen die Elektroinstallation vor hochgradiger Beanspruchung. Extremer Kälte oder Hitze widerstehen die Produkte genauso wie Vandalismus und Schlägeinwirkung an Straßen, Bahnstrecken oder in Tunneln. Mit Schutzart IP 66 sind sie bestens gegen das Eindringen von Staub und Wasser geschützt. Die Aluminium-Gehäuse sind pulverbeschichtet (RAL 7001) und werden jeweils mit Deckel, Edelstahlschrauben, Dichtung und 2 bzw. 4 Erdungsschrauben geliefert.



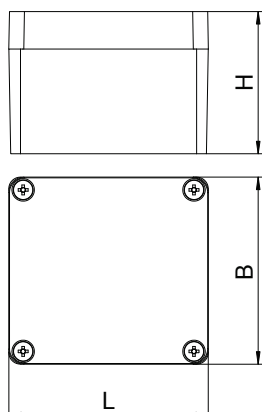
AIG Aluminiumdruckguss
P pulverbeschichtet

Produktzusatztext 1 Temperatur: -40°C bis +125°C

Stammdaten

Art.-Nr.	2011308
Typ	Mx 080705 SGR
Bezeichnung 1	Aluminiumleergehäuse
Dimension	80x75x57
Farbe	silbergrau
RAL-Nummer	7001
Werkstoff	Aluminiumdruckguss
Werkstoff Kürzel	AIG
Oberfläche	pulverbeschichtet
Oberfläche Kürzel	P
Kleinste VK-Einheit (VG)	1 Stück
Gewicht	36,40 kg/100 St.

Technische Daten



Länge	80,00 mm
Breite	75,00 mm
Höhe	57,00 mm
Lichte Innenmaße	71x65.6x52.5 mm
Abmessung	80x75x57 mm
Abmessung LxBxH	80x75x57 mm
Anbaumöglichkeit	<input checked="" type="checkbox"/>
Ausführung	geschlossen mit 4 Edelstahl Deckelschrauben
Ausführung Deckel	geschlossen
Deckelbefestigung	geschraubt
Form	rechteckig
Geeignet für Außenanwendung	<input checked="" type="checkbox"/>
Geeignet für Blitzschutz	<input type="checkbox"/>
Mit Deckel	ja
Mit Deckel	<input checked="" type="checkbox"/>

Technisches Datenblatt

Aluminiumleergehäuse Mx08, pulverbeschichtet

Art.-Nr. 2011308



Technische Daten

Mit Montageplatte	<input type="checkbox"/>
Montageart	Wand-/Deckenmontage
Schutzart	IP66
Schutzart	IP 66
Temperatureinsatzbereich	-40,00 - 125,00 °C
Witterungsbeständig	<input checked="" type="checkbox"/>