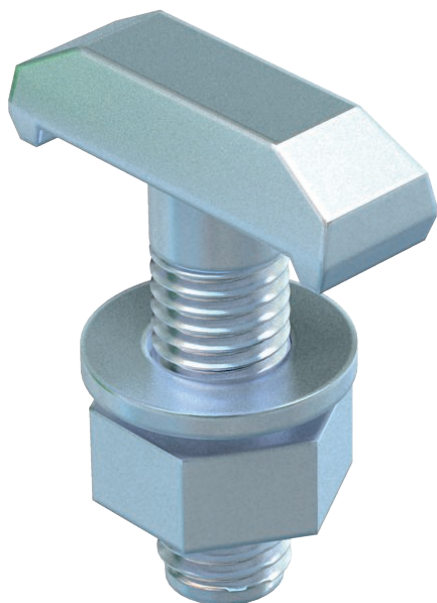


Technisches Datenblatt

Hakenkopfschraube

Art.-Nr. 1148206



Hakenkopfschraube zur Verwendung mit Profilschiene MS5030

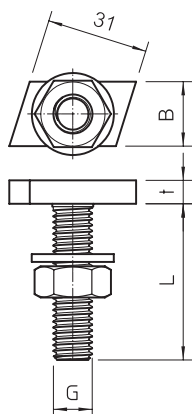


St Stahl
ZL Zinklamelle

Stammdaten

Art.-Nr.	1148206
Typ	MS50HB M6x30 ZL
Bezeichnung 1	Hakenkopfschraube
Bezeichnung 2	für Profilschiene MS5030
Dimension	M6x30mm
Werkstoff	Stahl
Werkstoff Kürzel	St
Oberfläche	Zinklamelle
Oberfläche Kürzel	ZL
Kleinste VK-Einheit (VG)	50 Stück
Gewicht	7,80 kg/100 St.

Technische Daten



Länge	43,00 mm
Breite	21,00 mm
Höhe	12,00 mm
Geeignet für Montageschiene	<input checked="" type="checkbox"/>
Gewinde	M6x30mm
Gewinde metrisch	6