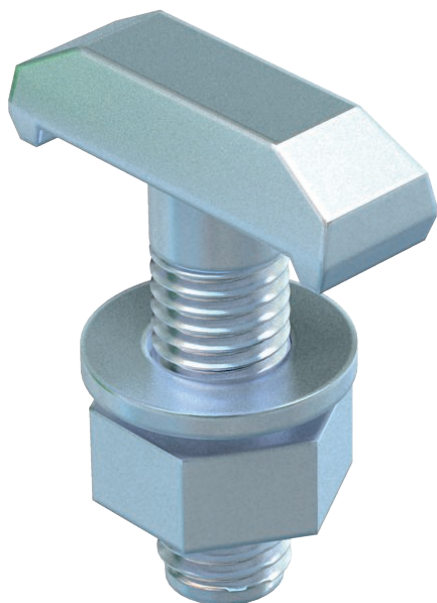


Technisches Datenblatt

Hakenkopfschraube

Art.-Nr. 1148222



Hakenkopfschraube zur Verwendung mit Profilschiene MS5030

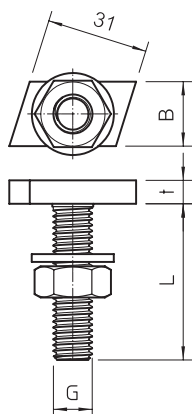


St Stahl
ZL Zinklamelle

Stammdaten

Art.-Nr.	1148222
Typ	MS50HB M10x60 ZL
Bezeichnung 1	Hakenkopfschraube
Bezeichnung 2	für Profilschiene MS5030
Dimension	M10x60mm
Werkstoff	Stahl
Werkstoff Kürzel	St
Oberfläche	Zinklamelle
Oberfläche Kürzel	ZL
Kleinste VK-Einheit (VG)	25 Stück
Gewicht	9,45 kg/100 St.

Technische Daten



Länge	43,30 mm
Breite	13,00 mm
Höhe	10,00 mm
Geeignet für Montageschiene	<input checked="" type="checkbox"/>
Gewinde	M10x60mm
Gewinde metrisch	10