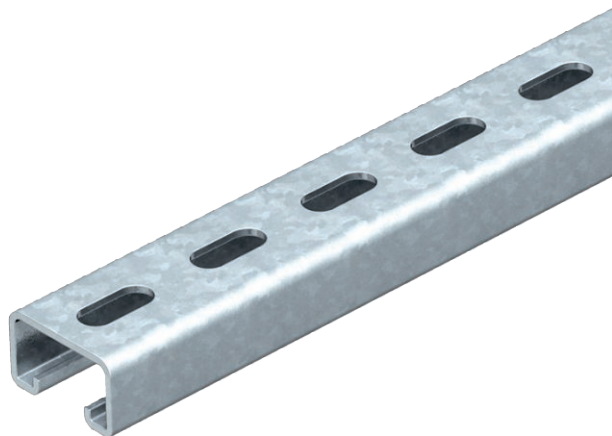


# Technisches Datenblatt

## Montageschiene MS5030, Schlitz 22 mm, gelocht

Art.-Nr. 1121448



Schwere C-Profilschiene zur individuellen Installation von Tragekonstruktionen für z.B. Kabelrinnen oder als Konsole für Schaltschränke. Auch verwendbar zur Kabelverlegung, in Verbindung mit Bügelschellen mit U-Fuß.

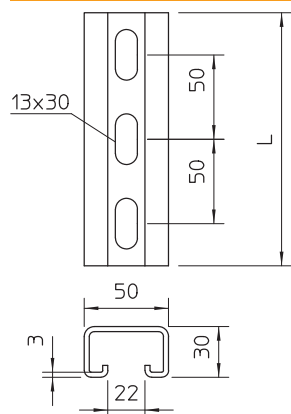


St	Stahl
FT	tauchfeuerverzinkt

### Stammdaten

Art.-Nr.	1121448
Typ	MS5030P1000FT
Bezeichnung 1	Profilschiene
Bezeichnung 2	gelocht, Schlitzweite 22mm
Dimension	1000x50x30
Werkstoff	Stahl
Werkstoff Kürzel	St
Oberfläche	tauchfeuerverzinkt
Oberfläche nach DIN	DIN EN ISO 1461
Oberfläche Kürzel	FT
Kleinste VK-Einheit (VG)	1 m
Gewicht	282,50 kg/100 m

### Technische Daten



Länge	1.000,00 mm
Breite	50,00 mm
Höhe	30,00 mm
Maß L	1.000,00 mm
Abbrechbar	<input type="checkbox"/>
Abmessung BxH	50 x 30 mm
Ausführung	Einfachprofil
Art der Lochung	Rücken gelocht
Bohrlochabstand mittig	50,00 mm
Geeignet für Funktionserhalt	<input type="checkbox"/>
Materialstärke	3,00 mm
Mit Lochung	<input checked="" type="checkbox"/>
Mit Zahnung	<input type="checkbox"/>
Profilform	C-Profil
Schlitzweite	22,00 mm
Statischer Wert A	
Statischer Wert Iy	
Statischer Wert Iz	
Statischer Wert Wy	
Statischer Wert Wz	