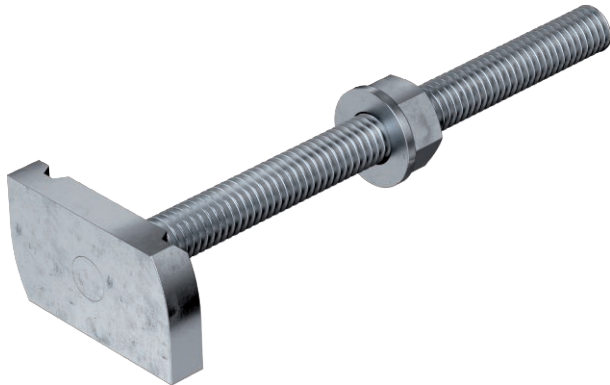


Technisches Datenblatt

Hammerkopfschraube

Art.-Nr. 1148318



Hammerkopfschraube zur Verwendung mit Profilschienen MS4121 und MS4141

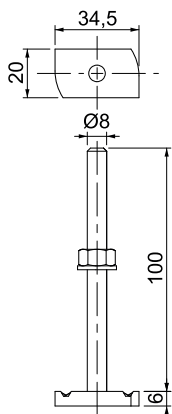


St	Stahl
ZL	Zinklamelle

Stammdaten

Art.-Nr.	1148318
Typ	MS41HB M8x100 ZL
Bezeichnung 1	Hammerkopfschraube
Bezeichnung 2	für Profilschiene MS4121/4141
Dimension	M8x100mm
Werkstoff	Stahl
Werkstoff Kürzel	St
Oberfläche	Zinklamelle
Oberfläche Kürzel	ZL
Kleinste VK-Einheit (VG)	20 Stück
Gewicht	7,60 kg/100 St.

Technische Daten



Länge	34,50 mm
Breite	20,00 mm
Höhe	6,00 mm
Maß G	8 mm
Maß H	6,00 mm
Maß L	100,00 mm
Geeignet für Montageschiene	<input checked="" type="checkbox"/>
Gewinde	M 8 x 100
Unterlegscheibe Ø	16,00 mm