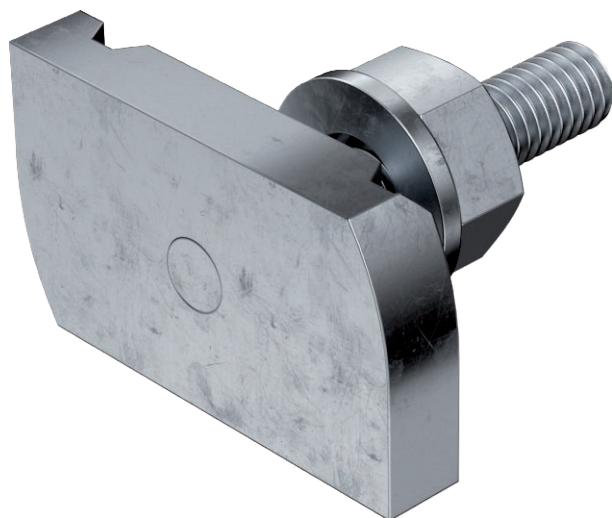


Technisches Datenblatt

Hammerkopfschraube

Art.-Nr. 1148306



Hammerkopfschraube zur Verwendung mit Profilschienen MS4121 und MS4141



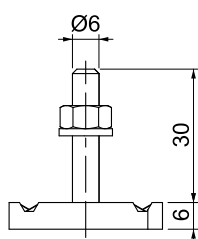
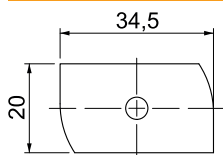
St Stahl

ZL Zinklamelle

Stammdaten

Art.-Nr.	1148306
Typ	MS41HB M6x30 ZL
Bezeichnung 1	Hammerkopfschraube
Bezeichnung 2	für Profilschiene MS4121/4141
Dimension	M6x30mm
Werkstoff	Stahl
Werkstoff Kürzel	St
Oberfläche	Zinklamelle
Oberfläche Kürzel	ZL
Kleinste VK-Einheit (VG)	50 Stück
Gewicht	4,00 kg/100 St.

Technische Daten



Länge	34,50 mm
Breite	20,00 mm
Höhe	6,00 mm
Maß G	6 mm
Maß H	6,00 mm
Maß L	30,00 mm
Geeignet für Montageschiene	<input checked="" type="checkbox"/>
Gewinde	M 6 x 30
Unterlegscheibe Ø	12,00 mm