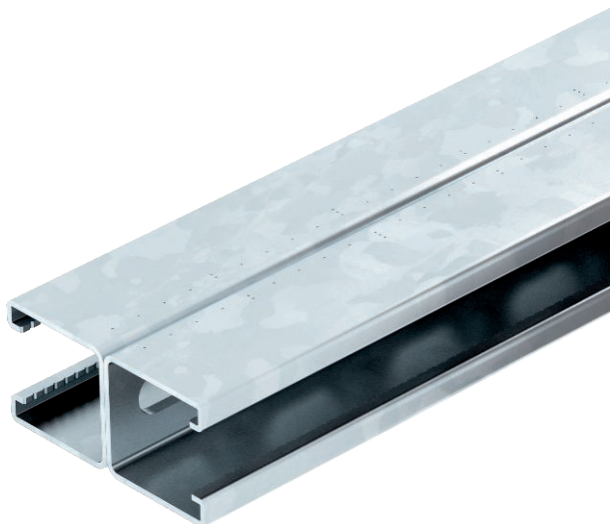


Technisches Datenblatt

Montageschiene MS4182, Schlitz 22 mm, doppelt,
gelocht

Art.-Nr. 1122671



Profil-/Montageschiene mit durchgängiger Lochung im Boden in schwerer Ausführung und 22 mm Schlitzweite. In doppelter Ausführung, das heißt zwei Profilschienen sind am Boden miteinander verbunden (geclincht).



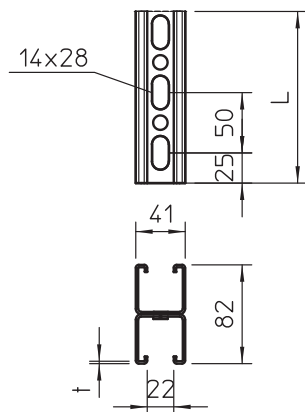
St Stahl

FT tauchfeuerverzinkt

Stammdaten

Art.-Nr.	1122671
Typ	MS4182P3000FT
Bezeichnung 1	Profilschiene
Bezeichnung 2	gelocht, Schlitzweite 22mm
Dimension	3000x41x82
Werkstoff	Stahl
Werkstoff Kürzel	St
Oberfläche	tauchfeuerverzinkt
Oberfläche nach DIN	DIN EN ISO 1461
Oberfläche Kürzel	FT
Kleinste VK-Einheit (VG)	3 m
Gewicht	402,20 kg/100 m

Technische Daten



Länge	3.000,00 mm
Breite	41,00 mm
Höhe	82,00 mm
Maß L	3.000,00 mm
Abbrechbar	<input type="checkbox"/>
Abmessung BxH	41x82 mm
Ausführung	Doppelprofil
Art der Lochung	Steg gelocht
Geeignet für Funktionserhalt	<input type="checkbox"/>
Lochgröße	14x28 mm
Materialstärke	2,00 mm
Mit Zahnung	<input checked="" type="checkbox"/>
Profilform	C-Profil
Schlitzweite	22,00 mm
Statischer Wert A	
Statischer Wert Iy	
Statischer Wert Iz	
Statischer Wert Wy	
Statischer Wert Wz	