

Technisches Datenblatt

Montageschiene MS4121, Schlitz 22 mm, doppelt,
gelocht

Art.-Nr. 1122954



Profil-/Montageschiene mit durchgängiger Lochung im Boden in schwerer Ausführung und 22 mm Schlitzweite. In doppelter Ausführung, das heißt zwei Profilschienen sind am Boden miteinander verbunden (geschweißt).

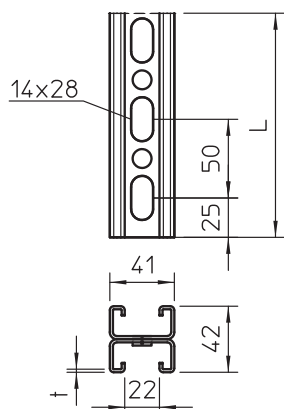


A2 Edelstahl, rostfrei 1.4301
2B blank, nachbehandelt

Stammdaten

Art.-Nr.	1122954
Typ	MS4142P6000A2
Bezeichnung 1	Profilschiene
Bezeichnung 2	gelocht, Schlitzweite 22mm
Dimension	6000x41x42
Werkstoff	Edelstahl, rostfrei Werkstoff 1.4301
Werkstoff Kürzel	A2
Oberfläche	blank, nachbehandelt
Oberfläche Kürzel	2B
Kleinste VK-Einheit (VG)	6 m
Gewicht	283,80 kg/100 m

Technische Daten



Länge	6.000,00 mm
Breite	41,00 mm
Höhe	42,00 mm
Maß L	6.000,00 mm
Abbrechbar	<input type="checkbox"/>
Abmessung BxH	41x42 mm
Ausführung	Doppelprofil
Art der Lochung	Steg gelocht
Geeignet für Funktionserhalt	<input type="checkbox"/>
Lochgröße	14x28 mm
Materialstärke	2,00 mm
Mit Zahnung	<input checked="" type="checkbox"/>
Profilform	C-Profil
Schlitzweite	22,00 mm
Statischer Wert A	
Statischer Wert Iy	
Statischer Wert Iz	
Statischer Wert Wy	
Statischer Wert Wz	