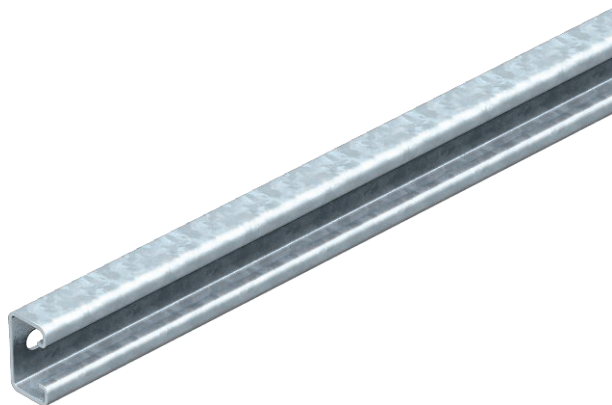


Technisches Datenblatt

Montageschiene MS4022, schwer, Schlitz 18 mm

Art.-Nr. 6007236



Profilschiene MS4022 für den Einsatz als Sprosse in schwerer Steigeleiter.



St	Stahl
FT	tauchfeuerverzinkt

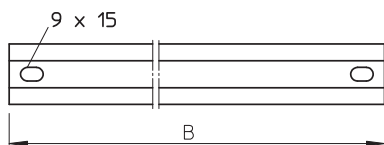
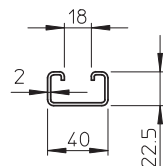
Produktzusatztext Hinweis

Maximale Sprossenbelastung 175 kg.
Die passende Bügelschelle ist der Typ 2056U.

Stammdaten

Art.-Nr.	6007236
Typ	MS4022P0392FT
Bezeichnung 1	Profilschiene
Bezeichnung 2	als Sprosse verwendbar
Dimension	392x40x22,5
Werkstoff	Stahl
Werkstoff Kürzel	St
Oberfläche	tauchfeuerverzinkt
Oberfläche nach DIN	DIN EN ISO 1461
Oberfläche Kürzel	FT
Kleinste VK-Einheit (VG)	1 Stück
Gewicht	60,10 kg/100 St.

Technische Daten



Länge	392,00 mm
Breite	40,00 mm
Höhe	22,50 mm
Abmessung BxH	40x22,5 mm
Materialstärke	2,00 mm
Schlitzweite	18,00 mm
Art der Lochung	Rücken gelocht
Ausführung	Einfachprofil
Profilform	C-Profil