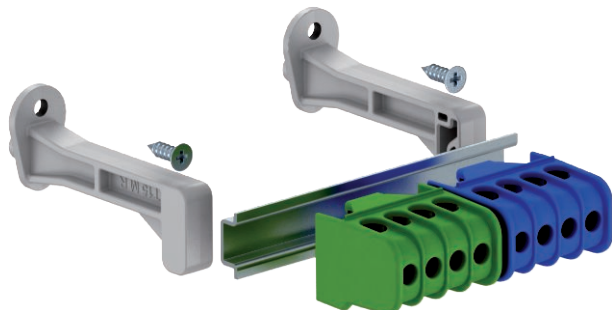


Technisches Datenblatt

Klemmleistenset mit Schraubklemmen für SDB 05

Art.-Nr. 2008884



CE

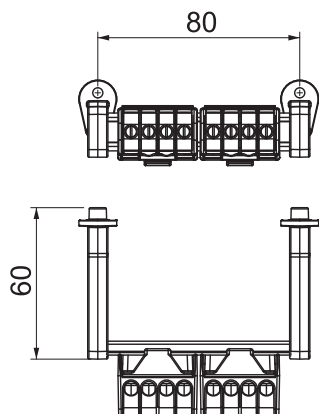
Klemmleistenset für die Kleinverteiler der SDB-Serie. Die Sets können zur Erweiterung und Bestückung leerer Kleinverteiler der Typenreihe SDB 05... genutzt werden.

Produkzusatztext Hinweis	Das Klemmleistenset mit Schraubklemmstellen enthält:
Produkzusatztext 1	Montageanleitung; Hutschiene mit entsprechendem Träger und Befestigungsmaterial; Schutzleiterklemme 16 mm ² ; Neutralleiterklemme 16 mm ²

Stammdaten

Art.-Nr.	2008884
Typ	KLS-SDB 05
Bezeichnung 1	Klemmleistenset
Bezeichnung 2	mit Schraubklemmen
Dimension	121x15x4
Kleinste VK-Einheit (VG)	1 Stück
Gewicht	7,29 kg/100 St.

Technische Daten



Länge	82,00 mm
Breite	20,50 mm
Höhe	31,00 mm
Anzahl der Klemmstellen je Pol	4
Nennquerschnitt	6,00 - 16,00 mm ²
Nennspannung	450,00 V
Nennstrom	100,00 A