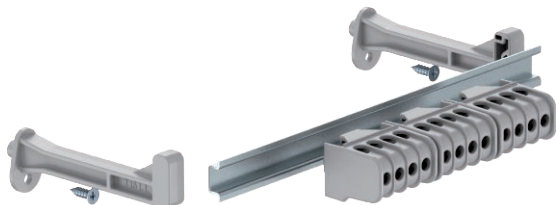


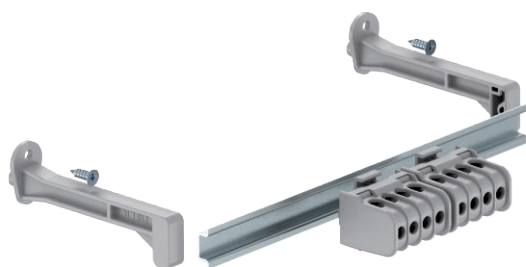
Technisches Datenblatt

Klemmleistenset für X-Serie

Art.-Nr. 2008935



Klemmleistenset für die Kleinverteiler der SDB-Serie. Die Sets können zur Erweiterung und Bestückung leerer Kleinverteiler der SDB-Serie genutzt werden.



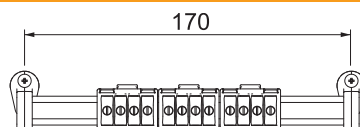
CE

Produkzusatztext Hinweis	Das Klemmleistenset mit Schraubklemmstellen enthält:
Produktzusatztext 1	Montageanleitung; Hutschiene mit entsprechendem Träger und Befestigungsmaterial; Schutzleiterklemme 16 mm ² ; Neutraleiterklemme 16 mm ²

Stammdaten

Art.-Nr.	2008935
Typ	KL-X16 06-16
Bezeichnung 1	Klemmleistenset
Bezeichnung 2	mit Schraubklemmen
Dimension	6-16mm ²
Kleinste VK-Einheit (VG)	1 Stück
Gewicht	14,50 kg/100 St.

Technische Daten



Anzahl der Klemmstellen je Pol	4
Nennquerschnitt	6,00 - 16,00 mm ²
Nennspannung	450,00 V
Nennstrom	100,00 A
Polzahl	5

