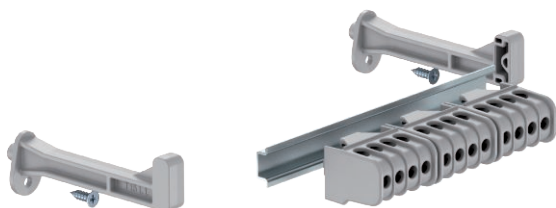


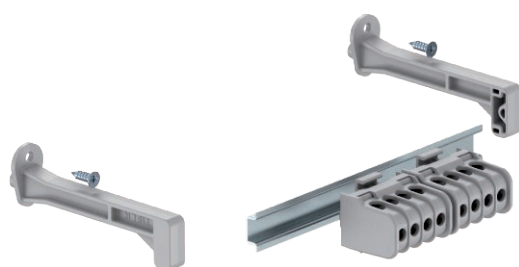
# Technisches Datenblatt

## Klemmleistenset für X-Serie

Art.-Nr. 2008931



Klemmleistenset für die Kleinverteiler der SDB-Serie. Die Sets können zur Erweiterung und Bestückung leerer Kleinverteiler der SDB-Serie genutzt werden.



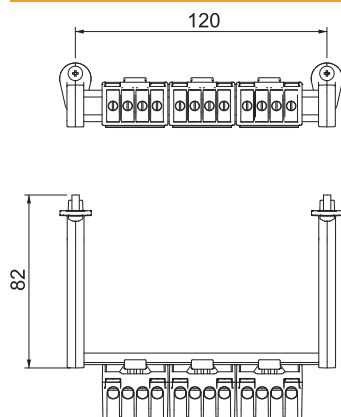
CE

Produkzusatztext Hinweis	Das Klemmleistenset mit Schraubklemmstellen enthält:
Produktzusatztext 1	Montageanleitung; Hutschiene mit entsprechendem Träger und Befestigungsmaterial; Schutzleiterklemme 16 mm <sup>2</sup> ; Neutraleiterklemme 16 mm <sup>2</sup>

### Stammdaten

Art.-Nr.	2008931
Typ	KL-X10 06-16
Bezeichnung 1	Klemmleistenset
Bezeichnung 2	mit Schraubklemmen
Dimension	6-16mm <sup>2</sup>
Kleinste VK-Einheit (VG)	1 Stück
Gewicht	17,60 kg/100 St.

### Technische Daten



Anzahl der Klemmstellen je Pol	4
Nennquerschnitt	6,00 - 16,00 mm <sup>2</sup>
Nennspannung	450,00 V
Nennstrom	100,00 A
Polzahl	5