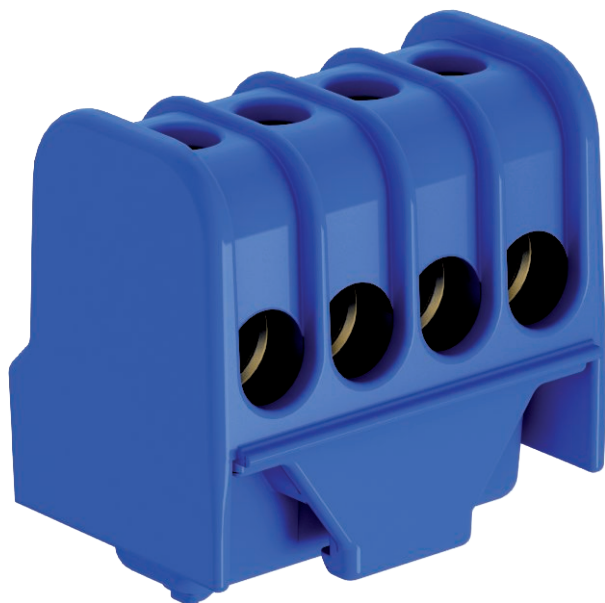


Technisches Datenblatt

Neutralleiterklemme, mit Schraubkontakten, 4 Klemmstellen Art.-Nr. 2016255



Neutralleiter- Anschlussklemme Messing, Schrauben Stahl, galvanisch verzinkt und transparent passiviert, Nennquerschnitt $6 \div 16 \text{ mm}^2$, Nennspannung 400 V, 1-polig, mit Buchsenklemmen max. anschließbare Leiter je Klemmstelle max. $4 \times 16 \text{ mm}^2$, $4 \times 10 \text{ mm}^2$, $8 \times 6 \text{ mm}^2$ oder $12 \times 4 \text{ mm}^2$.

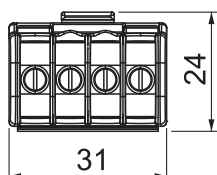
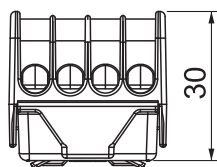


PA Polyamid

Stammdaten

Art.-Nr.	2016255
Typ	KL-DBN4x16BL
Bezeichnung 1	Neutralleiterklemme
Bezeichnung 2	mit Schraubkontakten
Dimension	$4 \times 16 \text{ mm}^2$
Farbe	blau
Werkstoff	Polyamid
Werkstoff Kürzel	PA
Kleinste VK-Einheit (VG)	10 Stück
Gewicht	1,98 kg/100 St.

Technische Daten



Abschlussplatte erforderlich	<input type="checkbox"/>
Anschließbarer Leiterquerschnitt eindrätig	$4,00 - 16,00 \text{ mm}^2$
Anschlussposition	seitlich
Anzahl der Klemmstellen je Pol	1
Ausführung elektrischer Anschluss 1	Schraubanschluss
Isolierstoff	Thermoplast
Montageart	sonstige
Nennquerschnitt	$6,00 - 16,00 \text{ mm}^2$
Nennspannung	400,00 V
Nennstrom	76,00 A
Polzahl	1
Querschnitt	max. anschließbare Leiter je Klemmstelle max. $4 \times 16 \text{ mm}^2$, $4 \times 10 \text{ mm}^2$, $8 \times 6 \text{ mm}^2$ oder $12 \times 4 \text{ mm}^2$