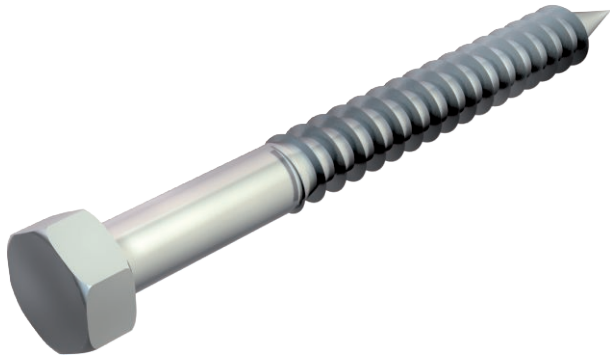


# Technisches Datenblatt

## Sechskant-Holzschraube DIN 571

Art.-Nr. 3188280



Sechskantschraube nach DIN 571 mit Holzgewinde. Geeignet für Dübel Typen 910.

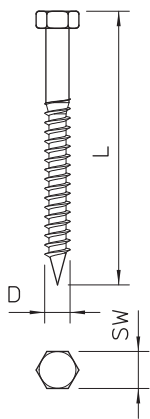


<b>St</b>	Stahl
<b>G</b>	galvanisch verzinkt

### Stammdaten

Art.-Nr.	3188280
Typ	HHWS 10x80 G
Bezeichnung 1	Sechskantholzschraube
Dimension	10x80mm
Werkstoff	Stahl
Werkstoff Kürzel	St
Oberfläche	galvanisch verzinkt
Oberfläche nach DIN	EN ISO 19598 / EN ISO 4042
Oberfläche Kürzel	G
Kleinste VK-Einheit (VG)	25 Stück
Gewicht	4,51 kg/100 St.

### Technische Daten



Länge	80,00 mm
Maß L	80,00 mm
Maß D	10,00 mm
SW	17,00 mm
Schaftdurchmesser	10,00 mm