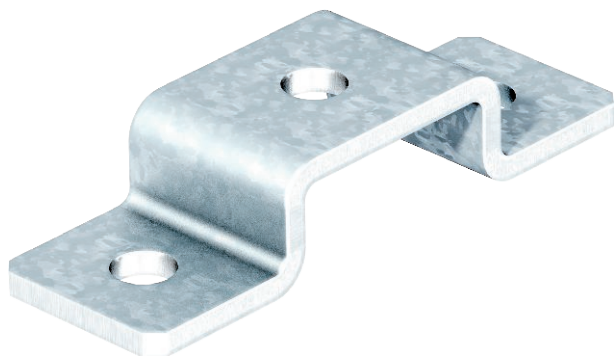


# Technisches Datenblatt

## Omegabügel

Art.-Nr. 1124671



Befestigungsbügel mit 3 Löchern zur kreuzförmigen Verbindung von Profilschienen 41 x 21 mm.

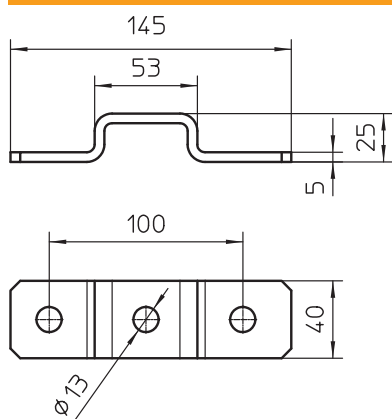


St	Stahl
FT	tauchfeuerverzinkt

### Stammdaten

Art.-Nr.	1124671
Typ	GMS 3 0 4121 FT
Bezeichnung 1	Omegabügel
Bezeichnung 2	mit 3 Löchern
Dimension	150x25x40x5
Werkstoff	Stahl
Werkstoff Kürzel	St
Oberfläche	tauchfeuerverzinkt
Oberfläche nach DIN	DIN EN ISO 1461
Oberfläche Kürzel	FT
Kleinste VK-Einheit (VG)	10 Stück
Gewicht	26,54 kg/100 St.

### Technische Daten



Länge	150,00 mm
Breite	40,00 mm
Höhe	25,00 mm
Ausführung	mit Durchgangslochung 13 mm
Ausführung	Befestigungsbügel
Geeignet für	C-Profil
Lochgröße	13 mm
Materialstärke	5,00 mm
Mit Schraubenzubehör	<input type="checkbox"/>