

Technisches Datenblatt

Einsteckdichtung EDR

Art.-Nr. 2011530



Einsteckdichtung für Kabelabzweiggästen zur direkten Aufnahme metrischer Rohre

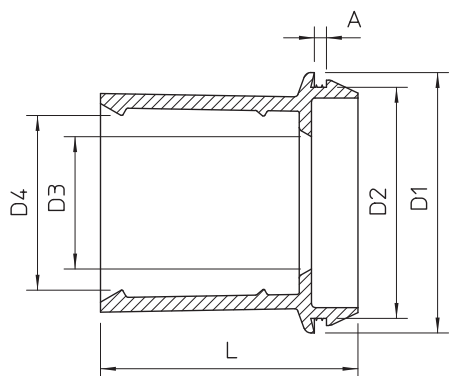


TPE Thermoplastisches Elastomer

Stammdaten

Art.-Nr.	2011530
Typ	EDR 32 25-32 LGR
Bezeichnung 1	Einsteckdichtung
Bezeichnung 2	für Rohre
Dimension	Ø32/25-32
Farbe	lichtgrau
RAL-Nummer	7035
Werkstoff	Thermoplastisches Elastomer
Werkstoff Kürzel	TPE
Kleinste VK-Einheit (VG)	50 Stück
Gewicht	1,17 kg/100 St.

Technische Daten



Maß A	2,20 mm
Maß D1	37,00 mm
Maß D2	32,30 mm
Maß D3	24,00 mm
Maß D4	31,20 mm
Maß L	36,00 mm
Ausführung	offen
für Durchmesser	25,00 - 32,00 mm
für Wandstärke	2,20 - 2,20
Dichtbereich D	25,00 - 32,00 mm
Größe	M32
Halogenfrei	<input checked="" type="checkbox"/>
Nenn Durchmesser	32,00 mm
Schutzart	IP55