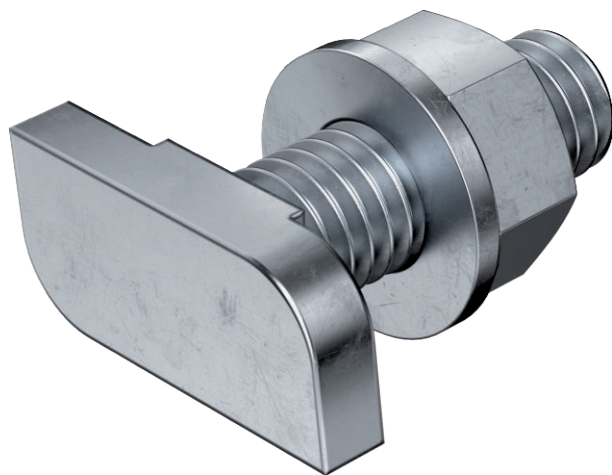


# Technisches Datenblatt

## Hammerkopfschraube

Art.-Nr. 1148028



Hammerkopfschraube zur Verwendung mit Profilschiene CL2712

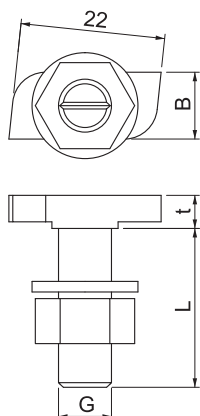


<b>St</b>	Stahl
<b>ZL</b>	Zinklamelle

### Stammdaten

Art.-Nr.	1148028
Typ	CL27HB M8x25 ZL
Bezeichnung 1	Hammerkopfschraube
Bezeichnung 2	für Profilschiene CL2712
Dimension	M8x25mm
Werkstoff	Stahl
Werkstoff Kürzel	St
Oberfläche	Zinklamelle
Oberfläche Kürzel	ZL
Kleinste VK-Einheit (VG)	50 Stück
Gewicht	2,30 kg/100 St.

### Technische Daten



Länge	23,00 mm
Breite	10,10 mm
Höhe	4,00 mm
Maß G	8 mm
Geeignet für Montageschiene	<input checked="" type="checkbox"/>
Gewinde	M 8 x 25mm
Gewinde metrisch	8