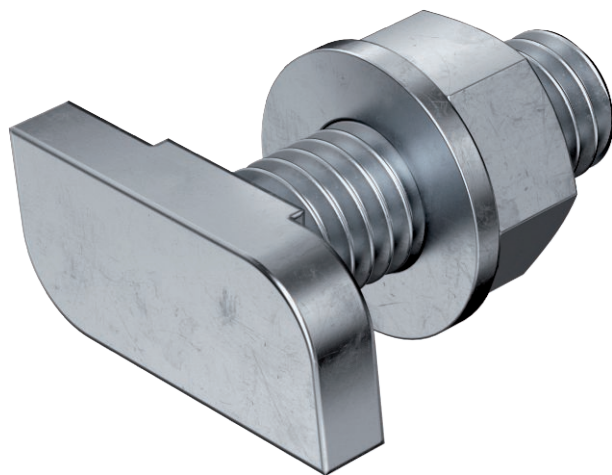


# Technisches Datenblatt

## Hammerkopfschraube

Art.-Nr. 1148020



Hammerkopfschraube zur Verwendung mit Profilschiene CL2712



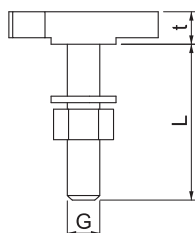
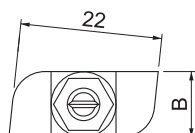
**St** Stahl

**ZL** Zinklamelle

### Stammdaten

Art.-Nr.	1148020
Typ	CL27HB M5x25 ZL
Bezeichnung 1	Hammerkopfschraube
Bezeichnung 2	für Profilschiene CL2712
Dimension	M5x25mm
Werkstoff	Stahl
Werkstoff Kürzel	St
Oberfläche	Zinklamelle
Oberfläche Kürzel	ZL
Kleinste VK-Einheit (VG)	50 Stück
Gewicht	1,25 kg/100 St.

### Technische Daten



Länge	23,00 mm
Breite	10,10 mm
Höhe	4,00 mm
Maß G	5 mm
Geeignet für Montageschiene	<input checked="" type="checkbox"/>
Gewinde	M 5 x 25mm
Gewinde metrisch	5