

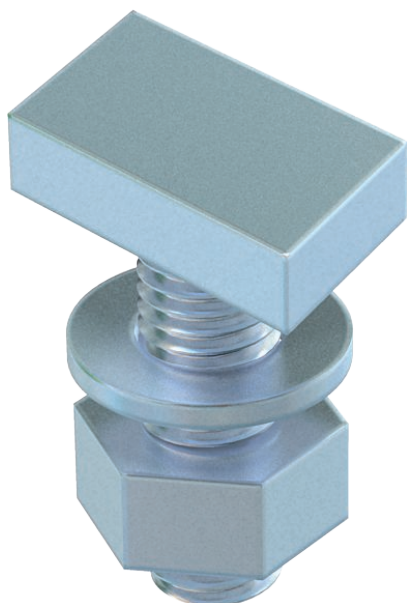
# Technisches Datenblatt

## Hammerkopfschraube

Art.-Nr. 1148016



Hammerkopfschraube zur Verwendung mit Profilschiene CL2008

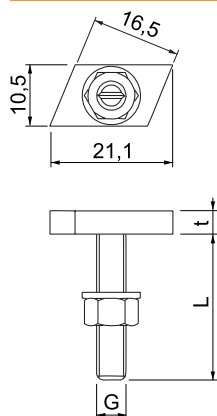


**St** Stahl  
**ZL** Zinklamelle

### Stammdaten

Art.-Nr.	1148016
Typ	CL20HB M8x25 ZL
Bezeichnung 1	Hammerkopfschraube
Bezeichnung 2	für Profilschiene CL2008
Dimension	M8x25mm
Werkstoff	Stahl
Werkstoff Kürzel	St
Oberfläche	Zinklamelle
Oberfläche Kürzel	ZL
Kleinste VK-Einheit (VG)	50 Stück
Gewicht	2,15 kg/100 St.

### Technische Daten



Länge	21,10 mm
Breite	10,50 mm
Höhe	4,00 mm
Maß G	8 mm
Maß L	25,00 mm
Maß t	4,00 mm
Geeignet für Montageschiene	<input checked="" type="checkbox"/>
Gewinde	M 8 x 25mm
Gewinde metrisch	8