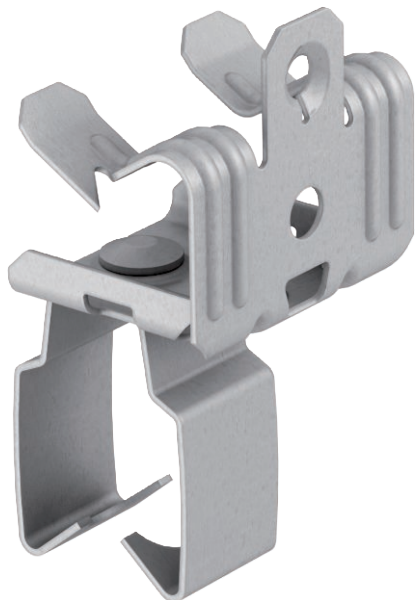


Technisches Datenblatt

Trägerklammer, für Rohre

Art.-Nr. 1483763



Trägerklammer zum Aufschlagen mit offener Rohraufnahme als individuelle Befestigungslösung am Träger.

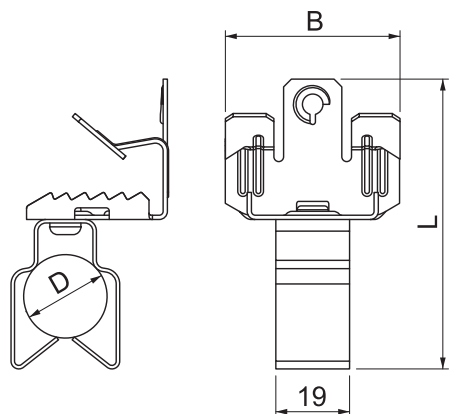


St Stahl
ZL Zinklamelle

Stammdaten

Art.-Nr.	1483763
Typ	BCVP0 8-12,5 D25
Bezeichnung 1	Trägerklammer
Bezeichnung 2	mit Rohraufnahme unten 25mm
Dimension	8-12,5mm
Werkstoff	Stahl
Werkstoff Kürzel	St
Oberfläche	Zinklamelle
Oberfläche Kürzel	ZL
Kleinste VK-Einheit (VG)	50 Stück
Gewicht	4,10 kg/100 St.

Technische Daten



Anschlussart/-bauteil	Rohr/Kabel
Befestigungsart	klemmen
Bruchlast	110,00 N
Flanschdicke	8,00 - 12,50 mm
Gewinde	M6
Gewindegröße M	6
Rohrgröße D	25,00 mm
Scharnier justierbar	<input type="checkbox"/>
Scharnierend	<input type="checkbox"/>