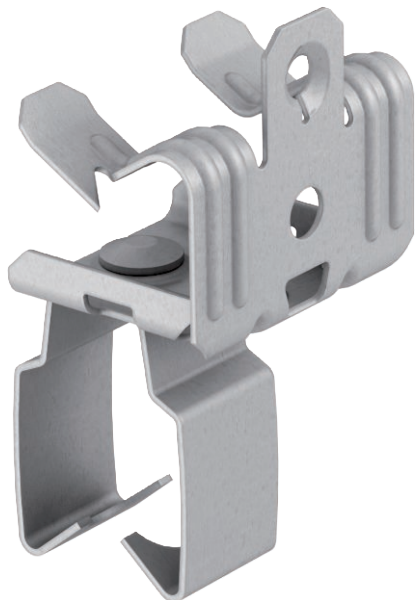


# Technisches Datenblatt

## Trägerklammer, für Rohre

Art.-Nr. 1483761



Trägerklammer zum Aufschlagen mit offener Rohraufnahme als individuelle Befestigungslösung am Träger.



St Stahl  
ZL Zinklamelle

### Stammdaten

Art.-Nr.	1483761
Typ	BCVP0 8-12,5 D20
Bezeichnung 1	Trägerklammer
Bezeichnung 2	mit Rohraufnahme unten 20mm
Dimension	8-12,5mm
Werkstoff	Stahl
Werkstoff Kürzel	St
Oberfläche	Zinklamelle
Oberfläche Kürzel	ZL
Kleinste VK-Einheit (VG)	50 Stück
Gewicht	4,10 kg/100 St.

### Technische Daten

	Anschlussart/-bauteil	Rohr/Kabel
	Befestigungsart	klemmen
	Bruchlast	110,00 N
	Flanschdicke	8,00 - 12,50 mm
	Gewinde	M6
	Gewindegröße M	6
	Rohrgröße D	20,00 mm
	Rohr-/Kabeldurchmesser	20,00 mm
	Scharnier justierbar	<input type="checkbox"/>
	Scharnierend	<input type="checkbox"/>