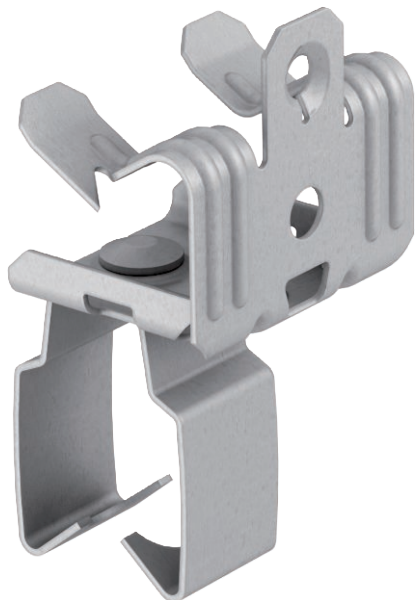


# Technisches Datenblatt

## Trägerklammer, für Rohre

Art.-Nr. 1483773



Trägerklammer zum Aufschlagen mit offener Rohraufnahme als individuelle Befestigungslösung am Träger.

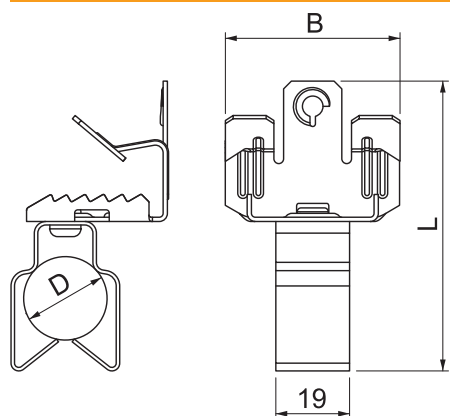


St Stahl  
ZL Zinklamelle

### Stammdaten

Art.-Nr.	1483773
Typ	BCVP0 14-20 D25
Bezeichnung 1	Trägerklammer
Bezeichnung 2	mit Rohraufnahme unten 25mm
Dimension	14-20mm
Werkstoff	Stahl
Werkstoff Kürzel	St
Oberfläche	Zinklamelle
Oberfläche Kürzel	ZL
Kleinste VK-Einheit (VG)	50 Stück
Gewicht	4,25 kg/100 St.

### Technische Daten



Anschlussart/-bauteil	Rohr/Kabel
Befestigungsart	klemmen
Bruchlast	110,00 N
Flanschdicke	14,00 - 20,00 mm
Gewinde	M6
Gewindegröße M	6
Rohrgröße D	25,00 mm
Rohr-/Kabeldurchmesser	25,00 mm
Scharnier justierbar	<input type="checkbox"/>
Scharnierend	<input type="checkbox"/>