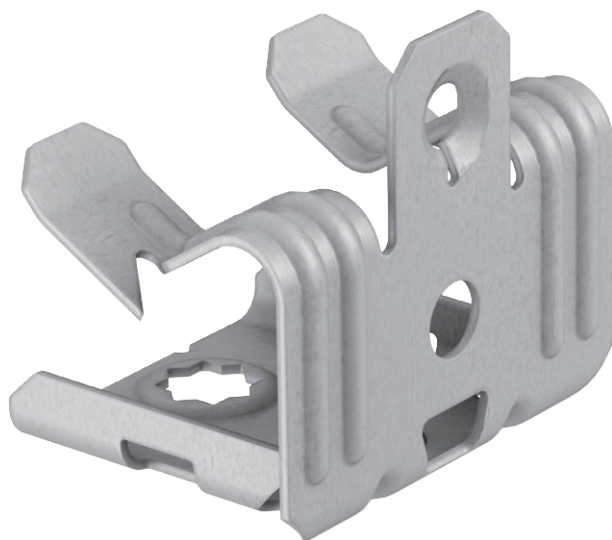


Technisches Datenblatt

Trägerklammer, mit Innengewinde

Art.-Nr. 1483623



Trägerklammer zum Aufschlagen mit Innengewinde als individuelle Befestigungslösung am Träger.

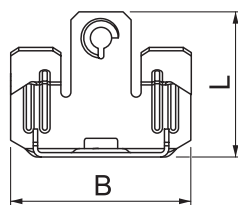
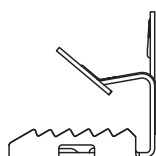


St	Stahl
ZL	Zinklamelle

Stammdaten

Art.-Nr.	1483623
Typ	BCUIT 8-12,5 M6
Bezeichnung 1	Trägerklammer
Bezeichnung 2	mit Innengewinde M6
Dimension	8-12,5mm
Werkstoff	Stahl
Werkstoff Kürzel	St
Oberfläche	Zinklamelle
Oberfläche Kürzel	ZL
Kleinste VK-Einheit (VG)	100 Stück
Gewicht	2,45 kg/100 St.

Technische Daten



Anschlussart/-bauteil	Gewinde
Befestigungsart	klemmen
Befestigungsloch	7,00 mm
Bruchlast	500,00 N
Flanschdicke	8,00 - 12,00 mm
Gewinde	M6
Gewindegröße M	6
Scharnier justierbar	<input type="checkbox"/>
Scharnierend	<input type="checkbox"/>