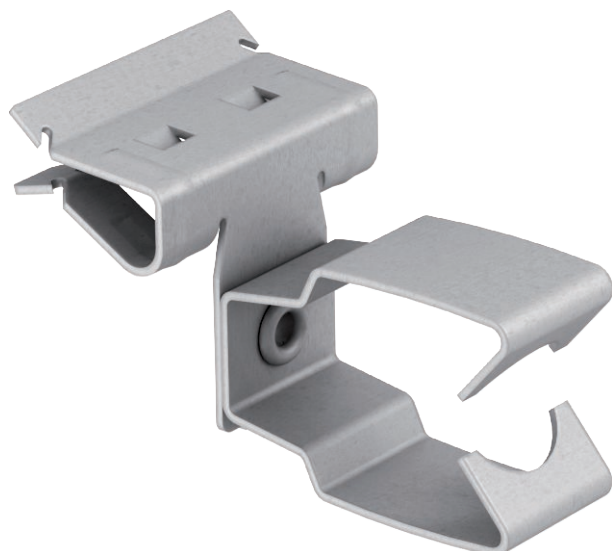


Technisches Datenblatt

Trägerklammer, für Rohre

Art.-Nr. 1483825



Trägerklammer zum Aufschlagen mit offener Rohraufnahme als individuelle Befestigungslösung am Träger.

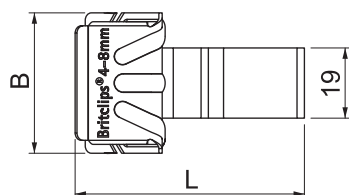
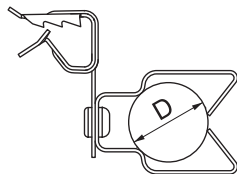


St	Stahl
ZL	Zinklamelle

Stammdaten

Art.-Nr.	1483825
Typ	BCHPO 4-8 D32
Bezeichnung 1	Trägerklammer
Bezeichnung 2	mit Rohraufnahme 32mm
Dimension	4-8mm
Werkstoff	Stahl
Werkstoff Kürzel	St
Oberfläche	Zinklamelle
Oberfläche Kürzel	ZL
Kleinste VK-Einheit (VG)	50 Stück
Gewicht	3,00 kg/100 St.

Technische Daten



Anschlussart/-bauteil	Rohr/Kabel
Befestigungsart	klemmen
Bruchlast	110,00 N
Flanschdicke	4,00 - 8,00 mm
Rohrgröße D	32,00 mm
Rohr-/Kabeldurchmesser	32,00 mm
Scharnier justierbar	<input type="checkbox"/>
Scharnierend	<input type="checkbox"/>