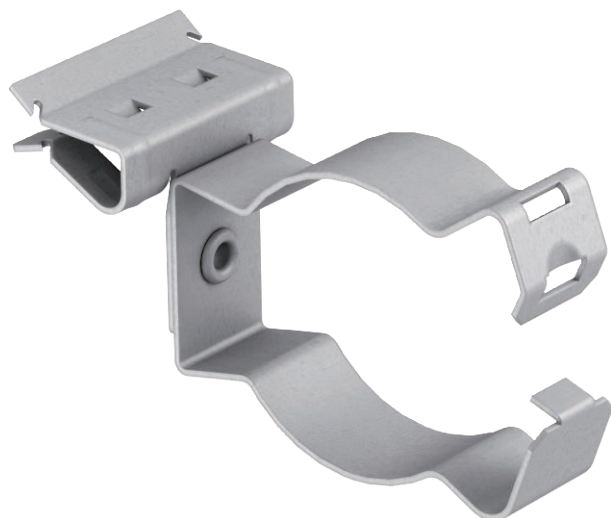


Technisches Datenblatt

Trägerklammer, für Rohre

Art.-Nr. 1483681



Trägerklammer zum Aufschlagen mit geschlossener Rohraufnahme als individuelle Befestigungslösung am Träger.

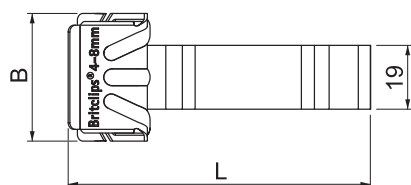
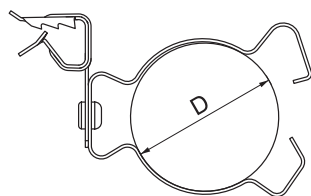


St	Stahl
ZL	Zinklamelle

Stammdaten

Art.-Nr.	1483681
Typ	BCHPC 2-4 D20
Bezeichnung 1	Trägerklammer
Bezeichnung 2	mit Rohraufnahme 18-24mm
Dimension	2-4mm
Werkstoff	Stahl
Werkstoff Kürzel	St
Oberfläche	Zinklamelle
Oberfläche Kürzel	ZL
Kleinste VK-Einheit (VG)	50 Stück
Gewicht	2,90 kg/100 St.

Technische Daten



Anschlussart/-bauteil	Rohr/Kabel
Befestigungsart	klemmen
Bruchlast	450,00 N
Flanschdicke	2,00 - 4,00 mm
Rohr-/Kabeldurchmesser	18,00 - 24,00 mm
Spannbereich D	18,00 - 24,00 mm
Scharnier justierbar	<input type="checkbox"/>
Scharnierend	<input type="checkbox"/>