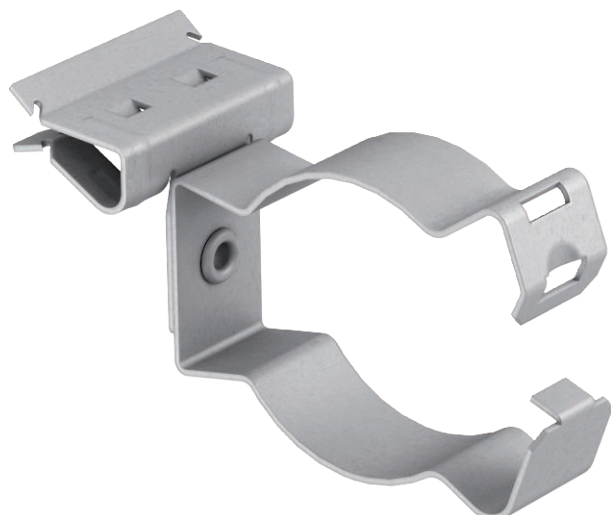


Technisches Datenblatt

Trägerklammer, für Rohre

Art.-Nr. 1483717



Trägerklammer zum Aufschlagen mit geschlossener Rohraufnahme als individuelle Befestigungslösung am Träger.

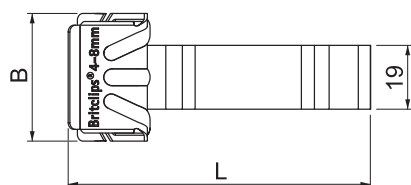
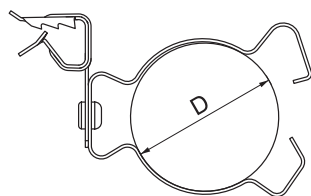


St	Stahl
ZL	Zinklamelle

Stammdaten

Art.-Nr.	1483717
Typ	BCHPC 14-20 D40
Bezeichnung 1	Trägerklammer
Bezeichnung 2	mit Rohraufnahme 36-40mm
Dimension	14-20mm
Werkstoff	Stahl
Werkstoff Kürzel	St
Oberfläche	Zinklamelle
Oberfläche Kürzel	ZL
Kleinste VK-Einheit (VG)	50 Stück
Gewicht	5,60 kg/100 St.

Technische Daten



Anschlussart/-bauteil	Rohr/Kabel
Befestigungsart	klemmen
Bruchlast	450,00 N
Flanschdicke	14,00 - 20,00 mm
Rohr-/Kabeldurchmesser	36,00 - 40,00 mm
Spannbereich D	36,00 - 40,00 mm
Scharnier justierbar	<input type="checkbox"/>
Scharnierend	<input type="checkbox"/>