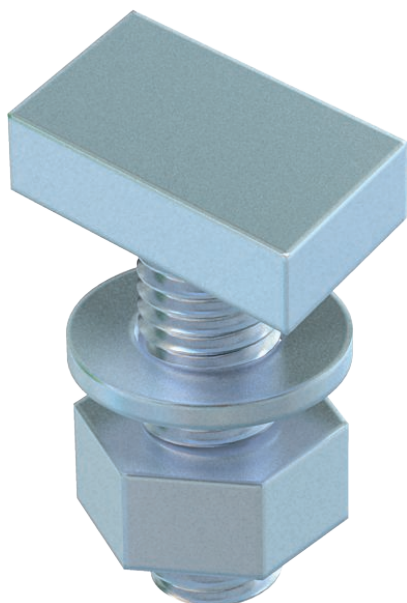


Technisches Datenblatt

Hammerkopfschraube

Art.-Nr. 1148064



Hammerkopfschraube zur Verwendung mit Profilschienen CM3015, CM3518 und AM3518

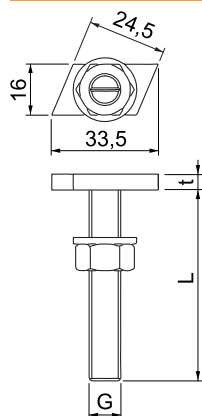


St Stahl
ZL Zinklamelle

Stammdaten

Art.-Nr.	1148064
Typ	ACMHB M8x60 ZL
Bezeichnung 1	Hammerkopfschraube
Bezeichnung 2	für Profilschienen Mittel
Dimension	M8x60mm
Werkstoff	Stahl
Werkstoff Kürzel	St
Oberfläche	Zinklamelle
Oberfläche Kürzel	ZL
Kleinste VK-Einheit (VG)	25 Stück
Gewicht	4,65 kg/100 St.

Technische Daten



Länge	33,50 mm
Breite	16,00 mm
Höhe	5,00 mm
Maß G	8 mm
Maß L	60,00 mm
Maß t	5,00 mm
Geeignet für Montageschiene	<input checked="" type="checkbox"/>
Gewinde	M 8 x 60mm
Gewinde metrisch	8