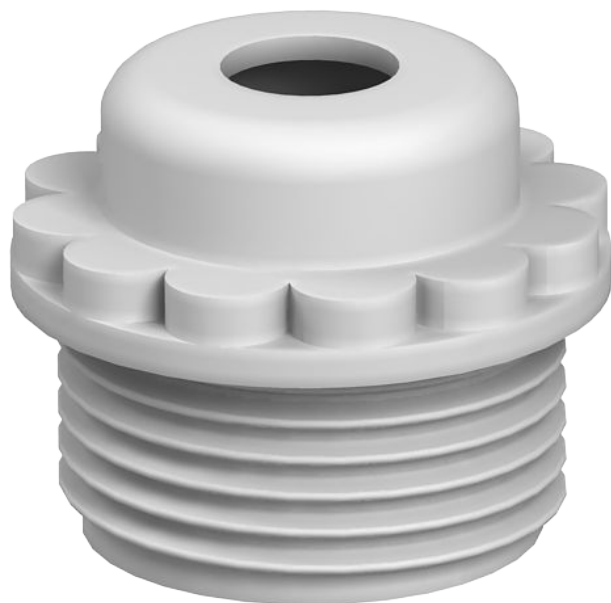


Technisches Datenblatt

Einschraubnippel, metrisches Gewinde, mit Öffnung

Art.-Nr. 2032023



Mit offener Kabeleinführung.
Würgedichtung zum Einschrauben in metrische Gewinde nach IEC 423.
Mit selbstdichtendem Konus am Gewindeende, daher kein Anschlussgewindedichtring erforderlich.
Erreichbare Schutzart bei sorgfältiger Montage IP54.



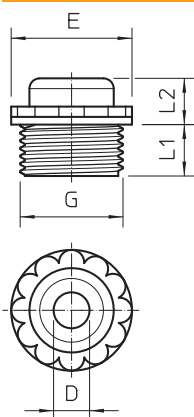
PE Polyethylen

Produktzusatztext 1 Mit offener Kabeleinführung.

Stammdaten

Art.-Nr.	2032023
Typ	90 M32 OF
Bezeichnung 1	Einschraubnippel
Bezeichnung 2	offene Ausführung
Dimension	M32
Farbe	lichtgrau
RAL-Nummer	7035
Werkstoff	Polyethylen
Werkstoff Kürzel	PE
Kleinste VK-Einheit (VG)	25 Stück
Gewicht	0,69 kg/100 St.

Technische Daten



Maß D	13,00 mm
Maß E	39,00 mm
Maß L1	14,00 mm
Maß L2	8,00 mm
Gewindelänge	14,00 mm
Gewinde	M32 x 1,5
Größe	M32
Halogenfrei	<input checked="" type="checkbox"/>
Schutzart	IP54
SW	34,00 mm