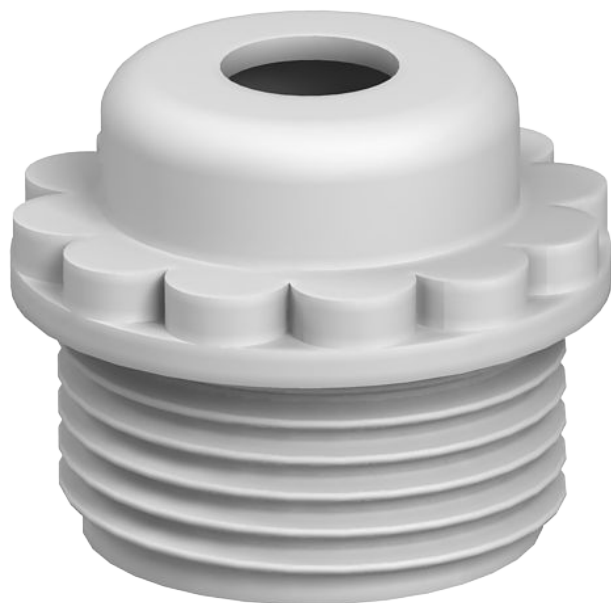


# Technisches Datenblatt

## Einschraubnippel, metrisches Gewinde, mit Öffnung

Art.-Nr. 2032011



Mit offener Kabeleinführung.  
Würgedichtung zum Einschrauben in metrische Gewinde nach IEC 423.  
Mit selbstdichtendem Konus am Gewindeende, daher kein Anschlussgewindedichtring erforderlich.  
Erreichbare Schutzart bei sorgfältiger Montage IP54.



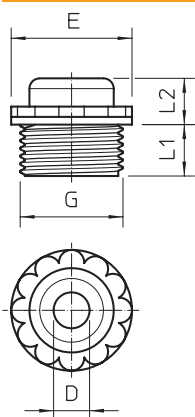
PE Polyethylen

Produktzusatztext 1 Mit offener Kabeleinführung.

### Stammdaten

Art.-Nr.	2032011
Typ	90 M16 OF
Bezeichnung 1	Einschraubnippel
Bezeichnung 2	offene Ausführung
Dimension	M16
Farbe	lichtgrau
RAL-Nummer	7035
Werkstoff	Polyethylen
Werkstoff Kürzel	PE
Kleinste VK-Einheit (VG)	100 Stück
Gewicht	0,19 kg/100 St.

### Technische Daten



Maß D	5,00 mm
Maß E	20,00 mm
Maß L1	8,00 mm
Maß L2	6,00 mm
Gewindelänge	8,00 mm
Gewinde	M16 x 1,5
Größe	M16
Halogenfrei	<input checked="" type="checkbox"/>
Schutzart	IP54
SW	16,00 mm