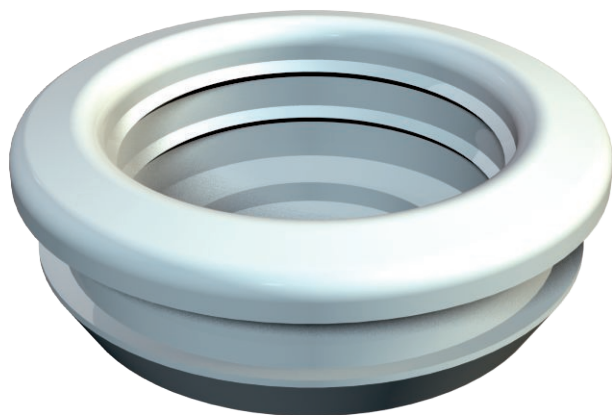


# Technisches Datenblatt

## Nippel 89/RK

Art.-Nr. 2012049



Geschlossener Einführungs-nippel mit Durchstoßmembrane für Kabeldurchmesser 12 - 16 mm. Ideal zur einfachen Kabel und Leitungseinführung in Gehäusen oder durch dünnwandige Bleche. Erforderlicher Bohrungsdurchmesser 18,5-19 mm, Wandstärke max. 3 mm.



PE Polyethylen

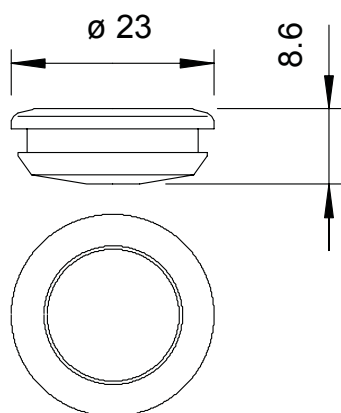
### Produkttext Lieferumfang

Geschlossener Einführungs-nippel mit Durchstoßmembrane für Kabeldurchmesser 12 - 16 mm. Ideal zur einfachen Kabel und Leitungseinführung in Gehäusen oder durch dünnwandige Bleche. Erforderlicher Bohrungsdurchmesser 18,5-19 mm, Wandstärke max. 3 mm.

### Stammdaten

Art.-Nr.	2012049
Typ	89 ROE 12-16
Bezeichnung 1	Nippel
Dimension	Ø12-16mm
Farbe	lichtgrau
RAL-Nummer	7035
Werkstoff	Polyethylen
Werkstoff Kürzel	PE
Kleinste VK-Einheit (VG)	100 Stück
Gewicht	0,10 kg/100 St.

### Technische Daten



Maß t	3,00 mm
Ausführung	abschneidbar
für Durchmesser	12,00 - 16,00 mm
für Wandstärke	0,00 - 3,00 mm
Dichtbereich D	12,00 - 16,00 mm
Flammwidrig	nach VDE 0471/DIN 695 Teil 2-1, Prüftemperatur 650°C
Größe	PG 13,5
Halogenfrei	<input checked="" type="checkbox"/>
Nenndurchmesser	19,00 mm
Nenngröße PG	13,5
Schutzart	IP54