

Technisches Datenblatt

Zugentlastungsschelle 7902

Art.-Nr. 1436023



Zugentlastungsschelle 8mm

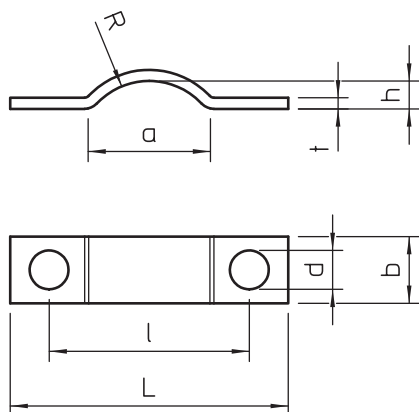


St	Stahl
G	galvanisch verzinkt

Stammdaten

Art.-Nr.	1436023
Typ	7902 8 G
Bezeichnung 1	Zugentlastungsschelle
Dimension	8mm
Werkstoff	Stahl
Werkstoff Kürzel	St
Oberfläche	galvanisch verzinkt
Oberfläche nach DIN	EN ISO 19598 / EN ISO 4042
Oberfläche Kürzel	G
Kleinste VK-Einheit (VG)	100 Stück
Gewicht	0,16 kg/100 St.

Technische Daten



Länge	30,00 mm
Breite	8,00 mm
Höhe	4,50 mm
Maß a	12,00 mm
Maß b	8,00 mm
Maß d	4,00 mm
Maß h	4,50 mm
Maß l	23,00 mm
Maß L	30,00 mm
Maß R	8,00 mm
Maß t	1,00 mm
Abstand zur Wand	<input type="checkbox"/>
Anzahl der Kabel/Rohre	1
Ausführung	zweilappig
Befestigungsart	Schraubloch
für Durchmesser	8 mm
für Kabeldurchmesser	8,00 mm
Geeignet im Brandschutzbereich	<input type="checkbox"/>
Halogenfrei	<input checked="" type="checkbox"/>
Kunststoffummantelt	<input type="checkbox"/>
Lochgröße	4 mm
Materialstärke	1,00 mm
Spannbereich D	8,00 mm
UV-beständig	<input checked="" type="checkbox"/>