

Technisches Datenblatt

Kabel- und Rohr-Abstandschelle 732 mit
Gewindeanschluss V4A
Art.-Nr. 1360666



Mit Gewinde M6.



A4 Edelstahl, rostfrei 1.4571
2B blank, nachbehandelt

Stammdaten

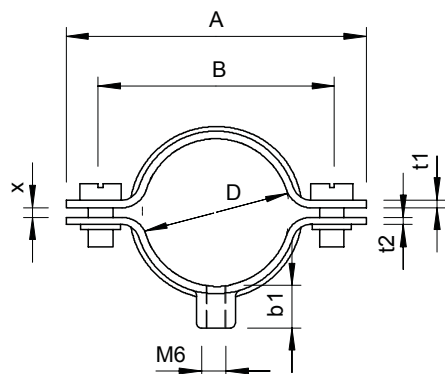
Art.-Nr.	1360666
Typ	732 26 A4
Bezeichnung 1	Abstandschelle
Bezeichnung 2	mit Gewindeanschluss M6
Dimension	24-26mm
Werkstoff	Edelstahl, rostfrei Werkstoff 1.4571
Werkstoff Kürzel	A4
Oberfläche	blank, nachbehandelt
Oberfläche Kürzel	2B
Kleinste VK-Einheit (VG)	50,00 Stück
Gewicht	2,08 kg/100 St.

Technisches Datenblatt

Kabel- und Rohr-Abstandschelle 732 mit
Gewindeanschluss V4A
Art.-Nr. 1360666



Technische Daten



Länge	52,00 mm
Maß A	52,00 mm
Maß B	40,00 mm
Maß b1	10,00 mm
Maß t1	1,00 mm
Maß t2	1,25 mm
Maß x	2,00 mm
Abstand zur Wand	<input checked="" type="checkbox"/>
Anzahl der Kabel/Rohre	1,00
Ausführung	geschlossen
Befestigungsart	Gewindeanschluss
für Durchmesser	24,00 - 26,00 mm
Geeignet im Brandschutzbereich	<input checked="" type="checkbox"/>
Größe	M25
Halogenfrei	<input checked="" type="checkbox"/>
Kunststoffummantelt	<input type="checkbox"/>
Lochgröße	M6 mm
Materialstärke	1,00 mm
Schraube	M5 x 12
Spannbereich D	24,00 - 26,00 mm
UV-beständig	<input checked="" type="checkbox"/>