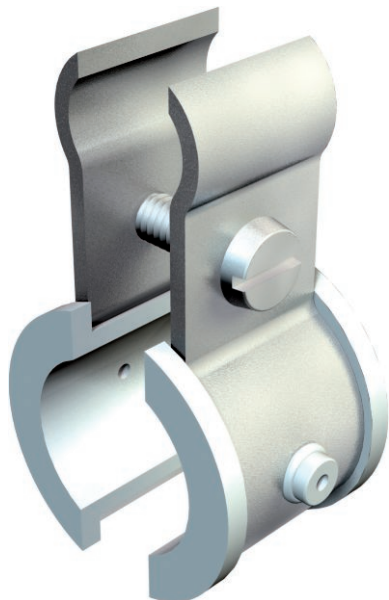


Technisches Datenblatt

Fix-ISO-Spanndrahtschelle

Art.-Nr. 2307634



Metallschelle mit Kunststoffeinlage, Stahl, galvanisch verzinkt, Einlagen Polyethylen.

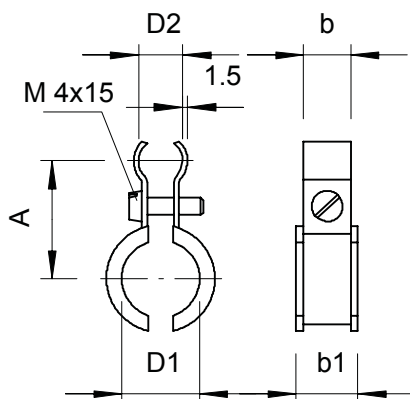


St	Stahl
FS	bandverzinkt

Stammdaten

Art.-Nr.	2307634
Typ	4021 K 9-16
Bezeichnung 1	Spanndrahtschelle
Bezeichnung 2	mit Kunststoffeinlagen
Dimension	9-16mm
Farbe	lichtgrau
RAL-Nummer	7035
Werkstoff	Stahl
Werkstoff Kürzel	St
Oberfläche	bandverzinkt
Oberfläche nach DIN	DIN EN 10346
Oberfläche Kürzel	FS
Kleinste Verkaufseinheit	100,00 Stück
Gewicht	1,46 kg/100 St.

Technische Daten



Maß A	26,00 mm
Maß b	14,00 mm
Maß b1	18,30 mm
Anzahl der Kabel/Rohre	1,00
Ausführung	nicht isoliert
für Seildurchmesser	4,00 - 9,00 mm
Schraube	M4x16
Spannbereich D	9,00 - 16,00 mm