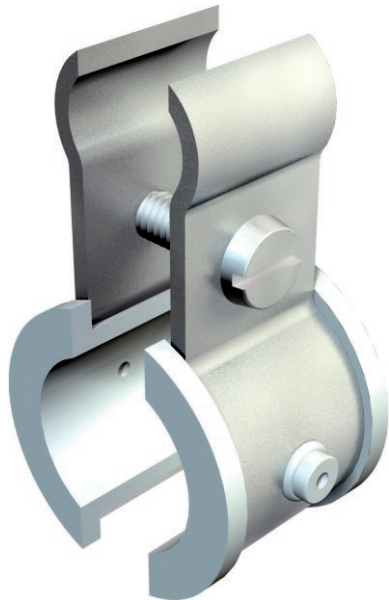


# Technisches Datenblatt

## Fix-ISO-Spanndrahtschelle

Art.-Nr. 2307618



Metallschelle mit Kunststoffeinlage, Stahl, galvanisch verzinkt, Einlagen Polyethylen.

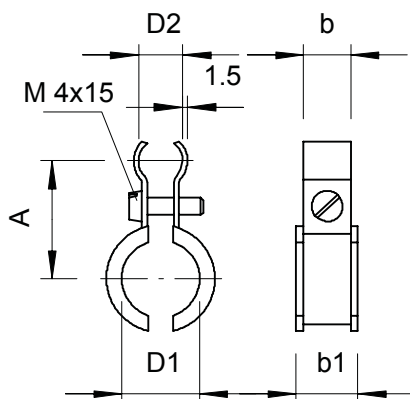


<b>St</b>	Stahl
<b>FS</b>	bandverzinkt

### Stammdaten

Art.-Nr.	2307618
Typ	4021 K 6-13
Bezeichnung 1	Spanndrahtschelle
Bezeichnung 2	mit Kunststoffeinlagen
Dimension	6-13mm
Farbe	lichtgrau
RAL-Nummer	7035
Werkstoff	Stahl
Werkstoff Kürzel	St
Oberfläche	bandverzinkt
Oberfläche nach DIN	DIN EN 10346
Oberfläche Kürzel	FS
Kleinste Verkaufseinheit	100,00 Stück
Gewicht	1,30 kg/100 St.

### Technische Daten



Maß A	21,50 mm
Maß b	11,50 mm
Maß b1	16,00 mm
Anzahl der Kabel/Rohre	1,00
Ausführung	nicht isoliert
für Seildurchmesser	4,00 - 9,00 mm
Schraube	M4x16
Spannbereich D	6,00 - 13,00 mm