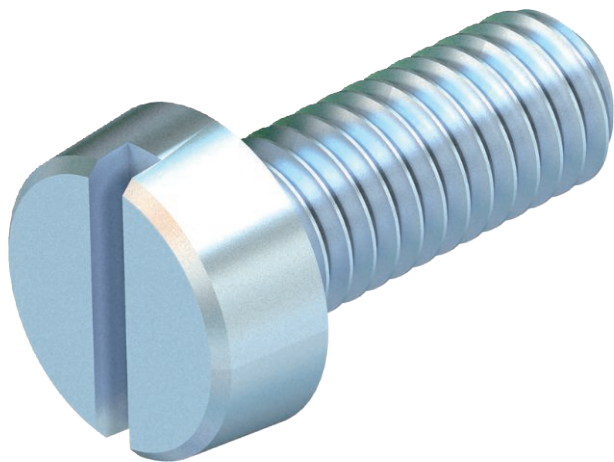


# Technisches Datenblatt

## Zylinderkopfschraube

Art.-Nr. 3153096



Zylinderkopfschraube nach ISO 1207 mit metrischem Gewinde. Antrieb Schlitz M6x10mm.

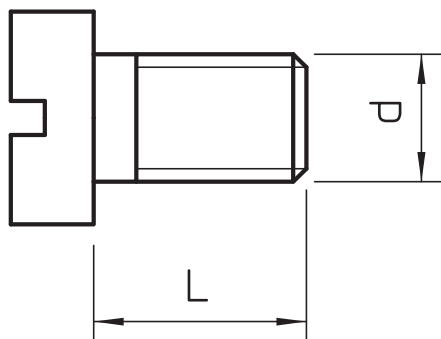


<b>St</b>	Stahl
<b>G</b>	galvanisch verzinkt

### Stammdaten

Art.-Nr.	3153096
Typ	341 M6x10 G
Bezeichnung 1	Zylinderkopfschraube
Bezeichnung 2	Antrieb Schlitz
Dimension	M6x10mm
Werkstoff	Stahl
Werkstoff Kürzel	St
Oberfläche	galvanisch verzinkt
Oberfläche nach DIN	EN ISO 19598 / EN ISO 4042
Oberfläche Kürzel	G
Kleinste VK-Einheit (VG)	100 Stück
Gewicht	0,35 kg/100 St.

### Technische Daten



Länge	10,00 mm
Abmessung	M6 x 10 mm
Gewinde	M6
Gewinde metrisch	6
Kopfform	Zylinderkopf
Schraubsystem	Schraub Schlitz