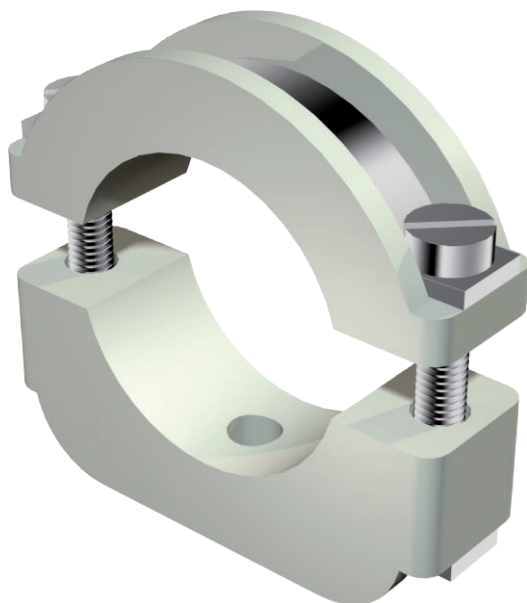


Technisches Datenblatt

Blitz-ISO-Schelle, aufschraubbar

Art.-Nr. 2158124



Blitz-Iso-Schellen: Kunststoffschelle mit Metalleinlage, daher auch für schwere Beanspruchung geeignet; Metallteile aus Stahl, galvanisch verzinkt.

Aufschraubbar auf Gewinde M6.

*Größen 6-12 und 10-17 nicht für Bolzensetzgerät geeignet.

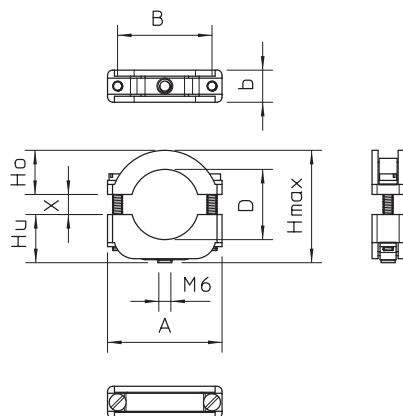


PS Polystyrol

Stammdaten

Art.-Nr.	2158124
Typ	3019 M6 LGR
Bezeichnung 1	Blitz-ISO-Schelle
Bezeichnung 2	mit Gewindeanschluss M6
Dimension	6-12mm
Farbe	lichtgrau
RAL-Nummer	7035
Werkstoff	Polystyrol
Werkstoff Kürzel	PS
Kleinste VK-Einheit (VG)	50 Stück
Gewicht	1,56 kg/100 St.

Technische Daten



Maß A	34,00 mm
Maß B	24,00 mm
Maß b	14,00 mm
Maß D	12,00 mm
Maß H	32,50 mm
Maß Hu	13,50 mm
Maß Ho	9,50 mm
Maß I	22,00 mm
Maß x	6,00 mm
Anzahl der Kabel/Rohre	1
Ausführung	geschlossen
Befestigungsart	Gewindeanschluss
Geeignet im Brandschutzbereich	<input type="checkbox"/>
Halogenfrei	<input checked="" type="checkbox"/>
Kunststoffummantelt	<input type="checkbox"/>
Schraube	M4 x 22
Spannbereich D	6,00 - 12,00 mm
UV-beständig	<input type="checkbox"/>