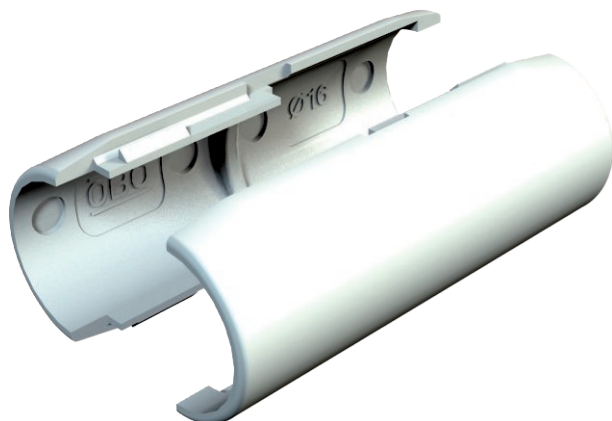


Technisches Datenblatt

Quick-Pipe Verbindungsmuffe

Art.-Nr. 2153831



Verbindungsmuffe für Elektroinstallationsrohre aus Kunststoff zum Erstellen von Längsverbindungen. Geeignet für Rohr Quick-Pipe oder Wellrohre. Werkzeugloses Verschließen und Öffnen. Einsetzbar im Temperaturbereich von - 25° bis + 60° C.

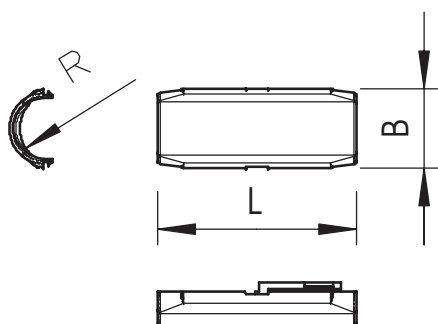


PVC Polyvinylchlorid

Stammdaten

Art.-Nr.	2153831
Typ	2953 M M20 LGR
Bezeichnung 1	Quick-Pipe-Verbindungsmuffe
Dimension	M20
Farbe	lichtgrau
RAL-Nummer	7035
Werkstoff	Polyvinylchlorid
Werkstoff Kürzel	PVC
Kleinste VK-Einheit (VG)	10 Stück
Gewicht	1,02 kg/100 St.

Technische Daten



Maß B	25,50 mm
Maß L	65,00 mm
Maß R	10,10 mm
Gewinde	M20
Größe	M20
Halogenfrei	<input type="checkbox"/>
Oberfläche poliert	<input type="checkbox"/>
Temperatureinsatzbereich	0,00 - 60,00 °C