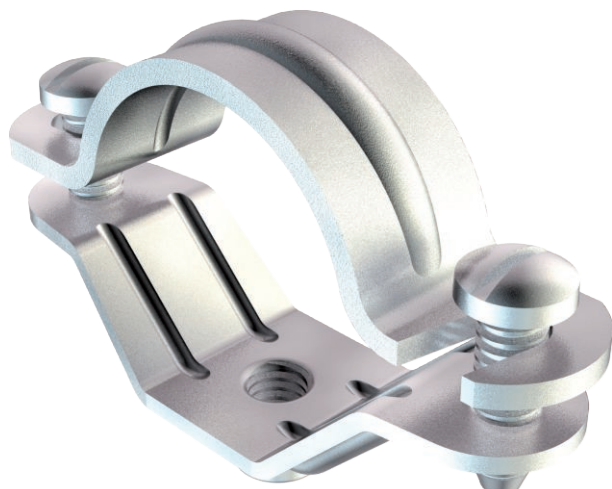


Technisches Datenblatt

Schraub-Abstandschelle, universal

Art.-Nr. 1383094



Mit Gewinde M6.

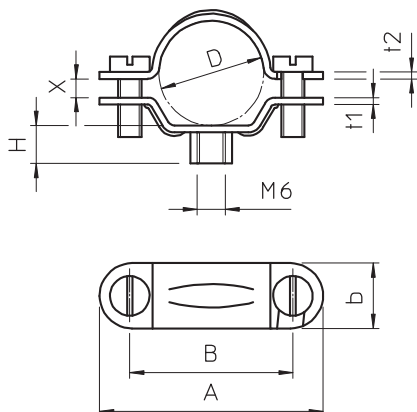


St	Stahl
G	galvanisch verzinkt

Stammdaten

Art.-Nr.	1383094
Typ	2900 M6 13-16 G
Bezeichnung 1	Abstandschelle
Bezeichnung 2	mit Gewindeanschluss M6
Dimension	13,5-16mm
Werkstoff	Stahl
Werkstoff Kürzel	St
Oberfläche	galvanisch verzinkt
Oberfläche nach DIN	EN ISO 19598 / EN ISO 4042
Oberfläche Kürzel	G
Kleinste VK-Einheit (VG)	50 Stück
Gewicht	2,28 kg/100 St.

Technische Daten



Länge	48,00 mm
Breite	14,00 mm
Maß A	48,00 mm
Maß B	35,00 mm
Maß b	14,00 mm
Maß D	15,20 mm
Maß D	15,20 mm
Maß H	9,00 mm
Maß L	48,00 mm
Maß t1	1,50 mm
Maß t2	1,50 mm
Maß x	2,20 mm
Ausführung	geschlossen
Befestigungsart	Schraubloch
Größe	M16
Halogenfrei	<input type="checkbox"/>
Kunststoffummantelt	<input type="checkbox"/>
Lochgröße	M6 mm
Materialstärke	1,50 mm
Schraube	M5 x 14
Spannbereich D	13,50 - 16,00 mm
UV-beständig	<input checked="" type="checkbox"/>