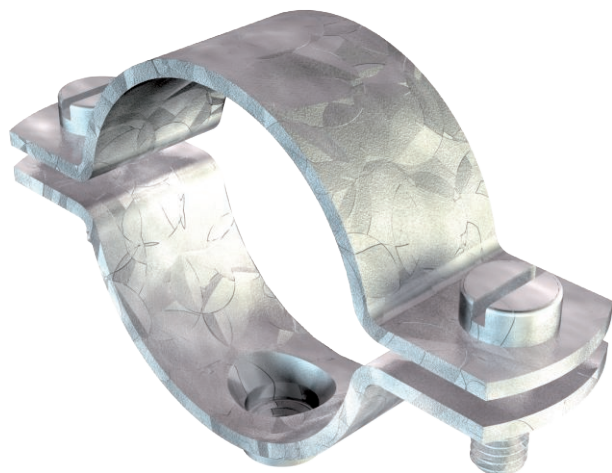


Technisches Datenblatt

Schraub-Abstandschelle, schwere Ausführung M8

Art.-Nr. 1387154



Aufschraubbar auf Gewinde M8. Die Größe 27 FT ist geeignet für M25. Die Größe 42.5 FT ist geeignet für M40. Die Größe 48.5 FT ist geeignet für M50. Die Größe 60 FT ist geeignet für M63.



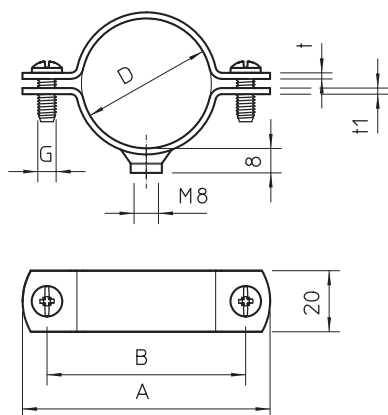
St Stahl

FT tauchfeuerverzinkt

Stammdaten

Art.-Nr.	1387154
Typ	2900WM8 75.5 FT
Bezeichnung 1	Abstandschelle
Bezeichnung 2	mit Gewindeanschluss M8
Dimension	2 1/2"
Werkstoff	Stahl
Werkstoff Kürzel	St
Oberfläche	tauchfeuerverzinkt
Oberfläche nach DIN	DIN EN ISO 1461
Oberfläche Kürzel	FT
Kleinste VK-Einheit (VG)	50 Stück
Gewicht	21,00 kg/100 St.

Technische Daten



Länge	125,00 mm
Breite	20,00 mm
Maß A	125,00 mm
Maß B	105,00 mm
Maß D	75,50 mm
Maß D	75,50 mm
Maß t	3,00 mm
Maß t1	3,00 mm
Maß x	4,00 mm
Ausführung	geschlossen
Befestigungsart	Schraubloch
für Durchmesser	75,5 mm
für Rohrdurchmesser	M80 mm
Gewinde	M8
Geeignet im Brandschutzbereich	<input type="checkbox"/>
Größe	2 1/2"
Halogenfrei	<input type="checkbox"/>
Kunststoffummantelt	<input type="checkbox"/>
Lochgröße	M8 mm
Materialstärke	3,00 mm
Schraube	M6 x 18
Spannbereich D	71,50 - 75,50 mm
UV-beständig	<input checked="" type="checkbox"/>